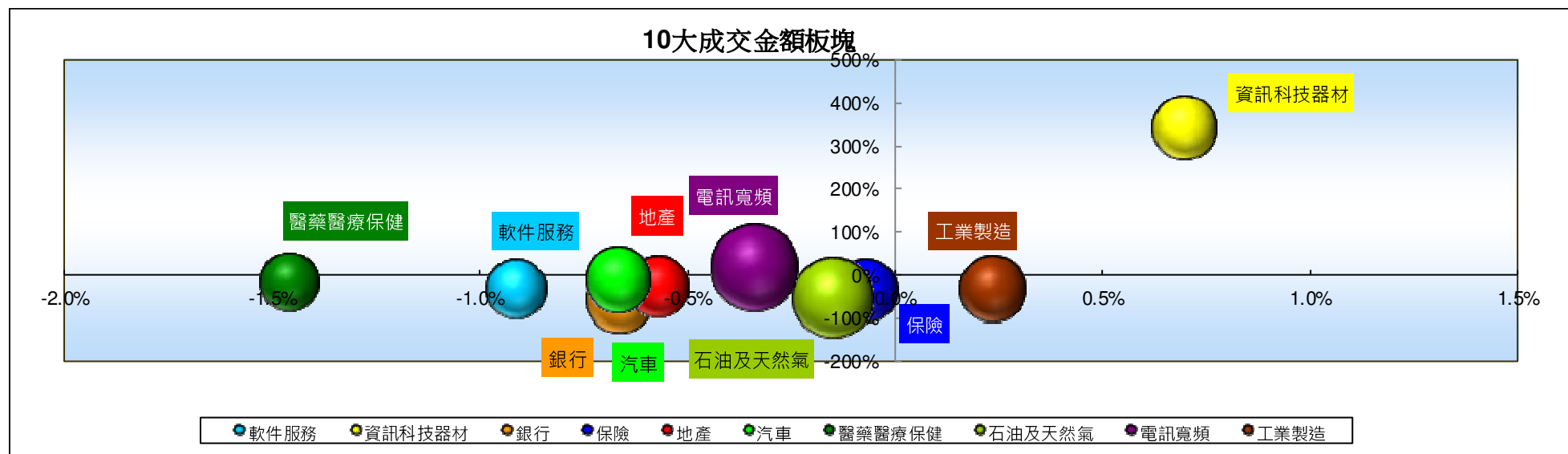


每日板塊表現

18/4/2019

三大升幅板塊	升跌幅	成交金額變動	上升股份	股份總數	上升股份比率	佔總成交額比率
家用產品	1.3%	-24.82%	24	78	30.8%	1.0%
奢侈品	1.2%	-24.90%	7	28	25.0%	0.1%
服裝及鞋類	0.9%	63.19%	30	115	26.1%	1.2%

三大跌幅板塊	升跌幅	成交金額變動	下跌股份	股份總數	下跌股份比率	佔總成交額比率
餐飲	-1.9%	72.5%	23	46	50.0%	0.2%
醫藥醫療保健	-1.5%	-14.6%	66	136	48.5%	3.5%
採礦	-1.4%	-63.9%	13	31	41.9%	0.4%



目錄

農業.....	P.03	保險.....	P.20
汽車.....	P.04	資訊科技器材.....	P.21
原材料.....	P.05	奢侈品.....	P.22
紙品及包裝印刷.....	P.06	金屬產品.....	P.23
綜合企業.....	P.07	採礦.....	P.24
煤炭.....	P.08	媒體.....	P.25
建築.....	P.09	石油及天然氣.....	P.26
鐵路.....	P.10	金融.....	P.27
食物飲品.....	P.11	銀行.....	P.28
餐飲.....	P.12	地產.....	P.29
家用產品.....	P.13	零售.....	P.30
酒店及旅遊.....	P.14	軟件服務.....	P.31
博彩.....	P.15	其他服務.....	P.32
醫藥醫療保健.....	P.16	電訊寬頻.....	P.33
工業製造.....	P.17	服裝及鞋類.....	P.34
環保.....	P.18	運輸.....	P.35
發電.....	P.19		

	18/4/2019	17/4/2019	16/4/2019	15/4/2019	12/4/2019
變動	-0.23%	4.03%	-0.01%	-1.38%	2.96%
股份總數	19	19	19	19	19
上升股份數目	8	10	8	4	6
上升股份比率	42%	53%	42%	21%	32%
下跌股份數目	7	4	7	11	5
成交額	6.3 億	11.7 億	20.8 億	6.2 億	7.5 億
佔總成交額比率	0.7%	1.1%	2.0%	0.6%	0.8%
表現最好股份					
	惠生國際 1340.HK	萬洲國際 288.HK	大中華集團 141.HK	人和商業 1387.HK	中糧肉食 1610.HK
收市價	0.184	9.25	0.87	0.27	3.28
變動	10.84%	5.11%	6.10%	1.89%	6.15%
成交額	236 萬	8.5 億	50 萬	138 萬	1.2 億
佔板塊成交額比率	0.37%	72.70%	0.02%	0.22%	16.46%
市值	2 億	1358 億	3 億	154 億	128 億
表現最差股份					
	兩潤食品 1068.HK	大成食品 3999.HK	中糧肉食 1610.HK	兩潤食品 1068.HK	中國金控 875.HK
收市價	1.65	0.415	3.07	1.7	0.07
變動	-2.37%	-4.60%	-7.81%	-5.56%	-2.78%
成交額	1269 萬	13 萬	17.2 億	1182 萬	20 萬
佔板塊成交額比率	2.00%	0.01%	82.57%	1.90%	0.03%
市值	30 億	4 億	120 億	31 億	8627 萬

農業

	18/4/2019	17/4/2019	16/4/2019	15/4/2019	12/4/2019
變動	-0.67%	7.76%	-0.81%	-0.13%	-1.77%
股份總數	66	66	66	66	66
上升股份數目	17	41	16	19	18
上升股份比率	26%	62%	24%	29%	27%
下跌股份數目	35	10	31	33	34
成交額	53.3 億	101.4 億	32.9 億	31.7 億	50.1 億
佔總成交額比率	5.8%	9.7%	3.2%	2.9%	5.6%
表現最好股份	信邦控股 1571.HK	比亞迪股份 1211.HK	比速科技 1372.HK	比速科技 1372.HK	新豐泰集團 1771.HK
收市價	3.55	59.7	7.04	4.01	1.38
變動	6.29%	13.71%	75.56%	21.89%	15.97%
成交額	2634 萬	21.9 億	5577 萬	719 萬	497 萬
佔板塊成交額比率	0.49%	21.58%	1.69%	0.23%	0.10%
市值	36 億	546 億	14 億	8 億	8 億
表現最差股份	比速科技 1372.HK	超威動力 951.HK	中升控股 881.HK	正美豐業 8135.HK	濱海泰達物流 8348.HK
收市價	7.05	3.6	20.2	0.38	0.55
變動	-11.77%	-1.64%	-4.94%	-7.32%	-5.17%
成交額	1763 萬	832 萬	2.6 億	12 萬	11 萬
佔板塊成交額比率	0.33%	0.08%	7.93%	0.01%	0.01%
市值	14 億	40 億	459 億	3 億	5403 萬

汽車

	18/4/2019	17/4/2019	16/4/2019	15/4/2019	12/4/2019
變動	-0.53%	0.14%	-0.23%	-1.08%	-0.48%
股份總數	33	33	33	33	33
上升股份數目	10	12	11	6	4
上升股份比率	30%	36%	33%	18%	12%
下跌股份數目	12	12	9	13	18
成交額	7.6 億	8.4 億	8.8 億	14.5 億	9.2 億
佔總成交額比率	0.8%	0.8%	0.8%	1.3%	1.0%
表現最好股份					
	偉俊礦業集團 660.HK	富一國際控股 1470.HK	泰達生物 8189.HK	同仁資源 8186.HK	泰達生物 8189.HK
收市價	0.045	0.435	0.24	0.039	0.255
變動	12.50%	11.54%	5.26%	25.81%	16.44%
成交額	44 萬	38 萬	1195	107 萬	2465
佔板塊成交額比率	0.06%	0.04%	0.01%	0.07%	0.01%
市值	7 億	3 億	3 億	3242 萬	3 億
表現最差股份					
	同仁資源 8186.HK	中國香精香料 3318.HK	偉俊礦業集團 660.HK	泰達生物 8189.HK	同仁資源 8186.HK
收市價	0.041	2.21	0.041	0.228	0.031
變動	-2.38%	-6.36%	-8.89%	-10.59%	-13.89%
成交額	4 萬	93 萬	57 萬	8 萬	39 萬
佔板塊成交額比率	0.01%	0.11%	0.07%	0.01%	0.04%
市值	3408 萬	19 億	7 億	3 億	2577 萬

原材料

	18/4/2019	17/4/2019	16/4/2019	15/4/2019	12/4/2019
變動	0.55%	0.61%	-0.63%	-0.47%	0.02%
股份總數	39	39	39	39	39
上升股份數目	15	12	8	11	15
上升股份比率	38%	31%	21%	28%	38%
下跌股份數目	10	15	16	19	12
成交額	2.4 億	2.9 億	3.3 億	3.8 億	2.6 億
佔總成交額比率	0.3%	0.3%	0.3%	0.3%	0.3%
表現最好股份					
	精雅印刷集團 8391.HK	長安仁恒 8139.HK	星光集團 403.HK	順泰控股 1335.HK	日光控股 8451.HK
收市價	0.275	12.86	0.385	0.201	0.112
變動	61.77%	37.10%	5.48%	11.67%	15.46%
成交額	552 萬	1195 萬	29 萬	5 萬	8480
佔板塊成交額比率	2.26%	4.11%	0.09%	0.01%	0.01%
市值	1 億	2 億	2 億	5 億	8960 萬
表現最差股份					
	順泰控股 1335.HK	冠均國際控股 1629.HK	日光控股 8451.HK	晨鳴紙業 1812.HK	優越集團控股 1841.HK
收市價	0.177	6.22	0.101	4.23	0.88
變動	-10.15%	-8.93%	-9.82%	-10.95%	-7.37%
成交額	6 萬	1270 萬	1 萬	6631 萬	49 萬
佔板塊成交額比率	0.02%	4.37%	0.01%	17.44%	0.18%
市值	4 億	31 億	8080 萬	22 億	4 億

	18/4/2019	17/4/2019	16/4/2019	15/4/2019	12/4/2019
變動	-0.67%	-0.12%	-0.12%	-0.50%	-0.07%
股份總數	22	22	22	22	22
上升股份數目	4	6	9	3	12
上升股份比率	18%	27%	41%	14%	55%
下跌股份數目	16	9	8	14	8
成交額	11.3 億	14 億	16.5 億	15.8 億	13.4 億
佔總成交額比率	1.2%	1.3%	1.6%	1.4%	1.5%
綜合企業					
表現最好股份	昌興國際 803.HK	信德集團 242.HK	南華集團控股 413.HK	香港興業國際 480.HK	昌興國際 803.HK
收市價	0.229	3.67	0.205	4.54	0.28
變動	2.69%	3.38%	7.33%	2.95%	3.70%
成交額	140 萬	3048 萬	2 萬	826 萬	6 萬
佔板塊成交額比率	0.12%	2.17%	0.01%	0.52%	0.01%
市值	4 億	111 億	27 億	67 億	4 億
表現最差股份	香港興業國際 480.HK	昌興國際 803.HK	珠海控股投資 908.HK	昌興國際 803.HK	非凡中國 8032.HK
收市價	4.46	0.223	0.91	0.226	0.73
變動	-2.83%	-2.19%	-2.15%	-4.64%	-2.67%
成交額	253 萬	20 萬	38 萬	6 萬	705 萬
佔板塊成交額比率	0.22%	0.01%	0.02%	0.01%	0.52%
市值	66 億	4 億	13 億	4 億	65 億

	18/4/2019	17/4/2019	16/4/2019	15/4/2019	12/4/2019
變動	-0.38%	0.54%	1.27%	-0.26%	0.03%
股份總數	25	25	25	25	25
上升股份數目	7	7	13	8	8
上升股份比率	28%	28%	52%	32%	32%
下跌股份數目	9	7	4	10	8
成交額	4.1 億	4.1 億	4.9 億	4.8 億	4.2 億
佔總成交額比率	0.4%	0.4%	0.5%	0.4%	0.5%
表現最好股份					
	南方能源 1573.HK	南方能源 1573.HK	飛尚無煙煤 1738.HK	和嘉控股 704.HK	絲路能源 8250.HK
收市價	13.26	12.82	1.16	0.223	0.034
變動	3.43%	4.57%	5.46%	4.70%	6.25%
成交額	950 萬	813 萬	39 萬	220 萬	7 萬
佔板塊成交額比率	2.32%	1.96%	0.08%	0.45%	0.02%
市值	95 億	92 億	16 億	6 億	3 億
表現最差股份					
	MONGOL MINING 975.HK	中國油氣控股 702.HK	中國秦發 866.HK	絲路能源 8250.HK	融信資源 578.HK
收市價	0.145	0.2	0.36	0.032	0.063
變動	-2.03%	-6.98%	-5.26%	-5.88%	-11.27%
成交額	36 萬	55 萬	34 萬	27 萬	7470
佔板塊成交額比率	0.09%	0.13%	0.07%	0.06%	0.01%
市值	15 億	7 億	9 億	2 億	6553 萬

煤炭

	18/4/2019	17/4/2019	16/4/2019	15/4/2019	12/4/2019
變動	-0.96%	0.29%	0.35%	0.47%	0.26%
股份總數	183	183	183	183	183
上升股份數目	45	69	57	55	51
上升股份比率	25%	38%	31%	30%	28%
下跌股份數目	83	56	66	72	64
成交額	17.8 億	16.3 億	20.5 億	23.5 億	20.1 億
佔總成交額比率	2.0%	1.6%	2.0%	2.1%	2.2%
表現最好股份					
	建禹集團 8196.HK	信陽毛尖 362.HK	HKE HOLDINGS 1726.HK	人和科技 8140.HK	人和科技 8140.HK
收市價	1.2	0.44	0.44	1.69	1.4
變動	17.65%	44.26%	29.41%	20.71%	41.41%
成交額	40 萬	2422 萬	846 萬	413 萬	385 萬
佔板塊成交額比率	0.02%	1.48%	0.41%	0.18%	0.19%
市值	4 億	6 億	4 億	14 億	11 億
表現最差股份					
	信陽毛尖 362.HK	昇捷控股 2340.HK	中國賽特 153.HK	偉工控股 1793.HK	創業集團控股 2221.HK
收市價	0.39	0.63	0.31	0.435	1.3
變動	-11.36%	-16.00%	-16.22%	-9.38%	-11.57%
成交額	398 萬	25 萬	900 萬	234 萬	3 萬
佔板塊成交額比率	0.22%	0.02%	0.44%	0.10%	0.01%
市值	5 億	3 億	8 億	3 億	7 億

建築

	18/4/2019	17/4/2019	16/4/2019	15/4/2019	12/4/2019
變動	-0.97%	-0.62%	0.19%	-0.70%	1.02%
股份總數	15	15	15	15	15
上升股份數目	0	4	4	2	4
上升股份比率	0%	27%	27%	13%	27%
下跌股份數目	12	8	6	10	8
成交額	10.3 億	8.4 億	9.9 億	10.2 億	8.2 億
佔總成交額比率	1.1%	0.8%	0.9%	0.9%	0.9%
鐵路					
表現最好股份	京投交通科技 1522.HK	中國通號 3969.HK	鑫網易商 1039.HK	鐵建裝備 1786.HK	港鐵公司 66.HK
收市價	0.79	6.54	0.54	2.13	48.7
變動	0.00%	11.11%	1.89%	0.95%	1.56%
成交額	52 萬	1.4 億	3 萬	74 萬	9320 萬
佔板塊成交額比率	0.05%	16.91%	0.01%	0.07%	11.42%
市值	17 億	129 億	10 億	11 億	2991 億
表現最差股份	中國通號 3969.HK	同方泰德 1206.HK	同方泰德 1206.HK	中國智能交通 1900.HK	鑫網易商 1039.HK
收市價	6.35	1.13	1.16	0.235	0.55
變動	-2.91%	-2.59%	-2.52%	-4.47%	-1.79%
成交額	6676 萬	249 萬	50 萬	10 萬	6950
佔板塊成交額比率	6.45%	0.30%	0.05%	0.01%	0.01%
市值	125 億	9 億	9 億	4 億	10 億

	18/4/2019	17/4/2019	16/4/2019	15/4/2019	12/4/2019
變動	-0.05%	0.07%	-0.10%	-0.01%	-0.18%
股份總數	86	86	86	86	86
上升股份數目	17	31	26	29	27
上升股份比率	20%	36%	30%	34%	31%
下跌股份數目	43	23	36	25	26
成交額	11.9 億	14.3 億	13.3 億	15.9 億	15.7 億
佔總成交額比率	1.3%	1.4%	1.3%	1.4%	1.7%
表現最好股份					
	運興泰集團 8362.HK	中國升海食品 1676.HK	金源米業 677.HK	富譽控股 8269.HK	亞洲雜貨 8413.HK
收市價	0.101	0.242	0.67	0.08	0.14
變動	12.22%	7.08%	8.07%	6.67%	8.53%
成交額	12 萬	40 萬	1700 萬	2820	1400
佔板塊成交額比率	0.01%	0.03%	1.28%	0.01%	0.01%
市值	1 億	2 億	11 億	6574 萬	2 億
表現最差股份					
	克莉絲汀 1210.HK	譽滿國際控股 8212.HK	中地乳業 1492.HK	森美控股 756.HK	麥迪森控股 8057.HK
收市價	0.345	0.084	0.52	0.19	0.67
變動	-6.76%	-10.64%	-11.86%	-9.09%	-5.63%
成交額	8160	2 萬	940	3 萬	568 萬
佔板塊成交額比率	0.01%	0.01%	0.01%	0.01%	0.36%
市值	3 億	1 億	11 億	3 億	35 億

食物飲品

	18/4/2019	17/4/2019	16/4/2019	15/4/2019	12/4/2019
變動	-1.89%	0.58%	0.23%	2.30%	-0.49%
股份總數	46	46	46	46	46
上升股份數目	9	17	17	16	10
上升股份比率	20%	37%	37%	35%	22%
下跌股份數目	23	10	20	12	21
成交額	1.8 億	8450 萬	9107 萬	1.2 億	1.9 億
佔總成交額比率	0.2%	0.1%	0.1%	0.1%	0.2%
表現最好股份					
	龍皇集團 8493.HK	利寶閣集團 1869.HK	倩碧控股 8367.HK	陸慶娛樂 8052.HK	味千(中國) 538.HK
收市價	0.138	0.31	0.09	0.073	3.25
變動	15.97%	10.71%	8.43%	4.29%	6.56%
成交額	47 萬	68 萬	5 萬	5 萬	2152 萬
佔板塊成交額比率	0.25%	0.81%	0.06%	0.04%	11.11%
市值	2 億	2 億	7200 萬	1 億	35 億
表現最差股份					
	國際天食 3666.HK	華人飲食集團 8272.HK	陸慶娛樂 8052.HK	JIA GROUP 8519.HK	聚利寶控股 8527.HK
收市價	0.285	0.014	0.058	0.091	2.02
變動	-8.07%	-6.67%	-20.55%	-17.27%	-12.55%
成交額	70 萬	15 萬	50 萬	3 萬	40 萬
佔板塊成交額比率	0.38%	0.18%	0.55%	0.02%	0.20%
市值	6 億	4438 萬	1 億	7826 萬	10 億

餐飲

	18/4/2019	17/4/2019	16/4/2019	15/4/2019	12/4/2019
變動	1.29%	-0.34%	-0.54%	-0.11%	0.22%
股份總數	78	78	78	78	78
上升股份數目	24	27	20	23	26
上升股份比率	31%	35%	26%	29%	33%
下跌股份數目	23	22	36	29	22
成交額	8.7 億	8 億	7.5 億	7.4 億	5.9 億
佔總成交額比率	1.0%	0.8%	0.7%	0.7%	0.7%
表現最好股份					
	中國綠島科技 2023.HK	佳兆業健康 876.HK	建溢集團 638.HK	天寶集團 1979.HK	聖馬丁國際 482.HK
收市價	1.2	0.195	1.62	1.1	0.099
變動	8.11%	9.55%	5.20%	6.80%	11.24%
成交額	107 萬	41 萬	37 萬	21 萬	17 萬
佔板塊成交額比率	0.12%	0.05%	0.05%	0.03%	0.03%
市值	6 億	10 億	7 億	11 億	3 億
表現最差股份					
	智昇集團控股 8370.HK	萬威國際 167.HK	中科生物 1237.HK	中國智能健康 348.HK	智昇集團控股 8370.HK
收市價	0.37	0.078	0.073	0.057	0.415
變動	-5.13%	-6.02%	-8.75%	-8.07%	-15.31%
成交額	176 萬	3 萬	3234	113 萬	1821 萬
佔板塊成交額比率	0.20%	0.01%	0.01%	0.15%	3.09%
市值	2 億	2 億	2 億	5 億	3 億

家用產品

	18/4/2019	17/4/2019	16/4/2019	15/4/2019	12/4/2019
變動	-0.39%	0.68%	-0.13%	-0.29%	-0.07%
股份總數	57	57	57	57	57
上升股份數目	12	18	18	17	14
上升股份比率	21%	32%	32%	30%	25%
下跌股份數目	25	17	24	21	23
成交額	2.5 億	2.7 億	3.1 億	2.6 億	3.9 億
佔總成交額比率	0.3%	0.3%	0.3%	0.2%	0.4%
表現最好股份					
	銘霖控股 1106.HK	旅業國際 1626.HK	旅業國際 1626.HK	銘霖控股 1106.HK	環球大通集團 8063.HK
收市價	0.043	2.3	2.05	0.04	0.09
變動	4.88%	12.20%	10.22%	8.11%	13.92%
成交額	236 萬	155 萬	26 萬	93 萬	4819
佔板塊成交額比率	0.96%	0.58%	0.08%	0.35%	0.01%
市值	6 億	7 億	6 億	6 億	4 億
表現最差股份					
	加達控股 1620.HK	實德環球 487.HK	嘉年華國際 996.HK	閩港控股 181.HK	縱橫遊控股 8069.HK
收市價	0.227	0.255	0.051	0.19	0.395
變動	-5.42%	-1.92%	-10.53%	-5.00%	-11.24%
成交額	25 萬	10 萬	5238 萬	9600	311 萬
佔板塊成交額比率	0.10%	0.04%	16.70%	0.01%	0.80%
市值	3 億	13 億	12 億	2 億	2 億

酒店及旅遊

	18/4/2019	17/4/2019	16/4/2019	15/4/2019	12/4/2019
變動	-0.48%	0.63%	-0.38%	1.48%	-0.03%
股份總數	26	26	26	26	26
上升股份數目	8	10	5	10	8
上升股份比率	31%	38%	19%	38%	31%
下跌股份數目	9	13	13	10	10
成交額	13 億	13.5 億	17 億	20.9 億	18.2 億
佔總成交額比率	1.4%	1.3%	1.6%	1.9%	2.0%
表現最好股份					
	凱升控股 102.HK	亞洲先鋒娛樂 8400.HK	眾彩股份 8156.HK	金界控股 3918.HK	滙彩控股 1180.HK
收市價	1.47	0.15	0.194	10.3	1.3
變動	5.00%	3.45%	15.48%	10.63%	7.44%
成交額	1810 萬	9 萬	348 萬	1.6 億	84 萬
佔板塊成交額比率	1.39%	0.01%	0.20%	7.86%	0.05%
市值	22 億	2 億	7 億	447 億	14 億
表現最差股份					
	亞洲先鋒娛樂 8400.HK	樂透互娛 8198.HK	亞洲先鋒娛樂 8400.HK	樂透互娛 8198.HK	博華太平洋 1076.HK
收市價	0.142	0.148	0.145	0.17	0.107
變動	-5.33%	-11.91%	-8.23%	-11.00%	-10.08%
成交額	11 萬	311 萬	23 萬	36 萬	1881 萬
佔板塊成交額比率	0.01%	0.23%	0.01%	0.02%	1.03%
市值	1 億	5 億	1 億	5 億	153 億

博彩

	18/4/2019	17/4/2019	16/4/2019	15/4/2019	12/4/2019
變動	-1.46%	-0.72%	0.75%	-1.10%	-0.12%
股份總數	136	136	136	136	136
上升股份數目	28	39	54	33	43
上升股份比率	21%	29%	40%	24%	32%
下跌股份數目	66	64	41	63	48
成交額	31.9 億	39.6 億	28.9 億	33.1 億	23.4 億
佔總成交額比率	3.5%	3.8%	2.8%	3.0%	2.6%
表現最好股份	德斯控股 8437.HK	中生聯合 3332.HK	興科蓉醫藥 6833.HK	中國生物科技服務 8037.HK	亮晴控股 8603.HK
收市價	0.29	0.37	0.42	1.7	0.75
變動	11.54%	12.12%	12.00%	11.84%	31.58%
成交額	214 萬	145 萬	2 萬	307 萬	18 萬
佔板塊成交額比率	0.07%	0.04%	0.01%	0.09%	0.01%
市值	2 億	1 億	7 億	16 億	6 億
表現最差股份	新世紀醫療 1518.HK	信達生物－B 1801.HK	蓮和醫療 928.HK	亮晴控股 8603.HK	美瑞健康國際 2327.HK
收市價	4.9	25.75	0.051	0.63	1.27
變動	-6.84%	-9.17%	-7.27%	-16.00%	-6.62%
成交額	21 萬	10.9 億	69 萬	59 萬	1.1 億
佔板塊成交額比率	0.01%	27.65%	0.02%	0.02%	4.86%
市值	24 億	297 億	3 億	5 億	50 億

	18/4/2019	17/4/2019	16/4/2019	15/4/2019	12/4/2019
變動	0.23%	1.36%	-0.91%	-0.75%	0.11%
股份總數	122	122	122	122	122
上升股份數目	32	48	33	38	44
上升股份比率	26%	39%	27%	31%	36%
下跌股份數目	45	37	47	44	34
成交額	22.4 億	22.7 億	18.7 億	20.5 億	15.6 億
佔總成交額比率	2.5%	2.2%	1.8%	1.9%	1.7%
工業製造					
表現最好股份	科地農業 8153.HK	科地農業 8153.HK	恒達科技控股 1725.HK	瑞斯康集團 1679.HK	申基國際 2310.HK
收市價	0.097	0.068	1.58	1.12	0.35
變動	42.65%	74.36%	6.04%	55.56%	12.90%
成交額	1014 萬	373 萬	1796 萬	1921 萬	2 萬
佔板塊成交額比率	0.45%	0.16%	0.96%	0.94%	0.01%
市值	3 億	2 億	5 億	9 億	2 億
表現最差股份	節能元件 8231.HK	毅高國際控股 8218.HK	瑞斯康集團 1679.HK	毅高國際控股 8218.HK	僑洋國際控股 8070.HK
收市價	0.08	0.076	1.03	0.095	0.3
變動	-15.79%	-20.00%	-8.04%	-20.17%	-9.09%
成交額	59 萬	2840	1864 萬	1 萬	4 萬
佔板塊成交額比率	0.03%	0.01%	1.00%	0.01%	0.01%
市值	1 億	7752 萬	8 億	9690 萬	6000 萬

	18/4/2019	17/4/2019	16/4/2019	15/4/2019	12/4/2019
變動	-0.36%	-0.40%	0.91%	-0.45%	-0.12%
股份總數	39	39	39	39	39
上升股份數目	8	7	14	17	10
上升股份比率	21%	18%	36%	44%	26%
下跌股份數目	13	18	12	12	16
成交額	5 億	5.6 億	5.8 億	5.1 億	5.6 億
佔總成交額比率	0.6%	0.5%	0.6%	0.5%	0.6%
表現最好股份	泛亞環保 556.HK	泛亞環保 556.HK	中國環保科技 646.HK	萬成環球控股 8309.HK	立高控股 8472.HK
收市價	1.03	0.87	0.059	0.114	0.68
變動	18.39%	3.57%	7.27%	14.00%	21.43%
成交額	887 萬	231 萬	16 萬	1 萬	0
佔板塊成交額比率	1.76%	0.41%	0.03%	0.01%	0.01%
市值	9 億	7 億	2 億	6840 萬	3 億
表現最差股份	齊合環保 976.HK	博奇環保 2377.HK	中國鋁罐 6898.HK	中國環保科技 646.HK	齊合環保 976.HK
收市價	1.24	1.63	1.16	0.055	1.26
變動	-3.88%	-3.55%	-3.33%	-11.29%	-4.55%
成交額	1545 萬	108 萬	102 萬	5 萬	1307 萬
佔板塊成交額比率	3.07%	0.19%	0.18%	0.01%	2.33%
市值	20 億	16 億	11 億	2 億	20 億

環保

	18/4/2019	17/4/2019	16/4/2019	15/4/2019	12/4/2019
變動	-0.21%	0.16%	-0.02%	-0.34%	0.28%
股份總數	65	65	65	65	65
上升股份數目	16	20	27	20	28
上升股份比率	25%	31%	42%	31%	43%
下跌股份數目	33	29	23	36	20
成交額	18.4 億	17.4 億	17.4 億	21.5 億	18.9 億
佔總成交額比率	2.0%	1.7%	1.7%	2.0%	2.1%
表現最好股份	中科光電 8111.HK	信義光能 968.HK	同景新能源 8326.HK	天保能源 1671.HK	新特能源 1799.HK
收市價	0.098	4.31	0.227	3.21	7.5
變動	11.36%	4.61%	6.08%	9.93%	7.14%
成交額	3920	1.3 億	7267	2547 萬	1 萬
佔板塊成交額比率	0.01%	7.46%	0.01%	1.19%	0.01%
市值	2 億	347 億	2 億	1 億	24 億
表現最差股份	天保能源 1671.HK	天保能源 1671.HK	天保能源 1671.HK	琥珀能源 90.HK	天保能源 1671.HK
收市價	1.91	2.24	2.69	0.7	2.92
變動	-14.73%	-16.73%	-16.20%	-9.09%	-9.03%
成交額	3188 萬	3194 萬	1.8 億	20 萬	4160 萬
佔板塊成交額比率	1.73%	1.83%	10.46%	0.01%	2.20%
市值	8465 萬	9928 萬	1 億	3 億	1 億

發電

		18/4/2019	17/4/2019	16/4/2019	15/4/2019	12/4/2019
保險	變動	-0.07%	0.19%	1.78%	0.81%	0.18%
	股份總數	17	17	17	17	17
	上升股份數目	4	11	13	10	7
	上升股份比率	24%	65%	76%	59%	41%
	下跌股份數目	10	4	2	3	6
	成交額	53.3 億	69.9 億	78.6 億	97.3 億	57.6 億
	佔總成交額比率	5.8%	6.7%	7.5%	8.8%	6.4%
	表現最好股份	保誠 2378.HK	泰加保險 6161.HK	中國人壽 2628.HK	新華保險 1336.HK	宏利金融－S 945.HK
	收市價	180.5	0.56	21.85	44.75	140.6
	變動	0.28%	3.70%	3.07%	3.47%	1.30%
	成交額	145 萬	5 萬	11.7 億	7.1 億	423 萬
	佔板塊成交額比率	0.03%	0.01%	14.87%	7.27%	0.07%
	市值	4692 億	3 億	1626 億	463 億	2771 億
表現最差股份	眾安在綫 6060.HK	友邦保險 1299.HK	麒麟集團控股 8109.HK	泰加保險 6161.HK	亞洲金融 662.HK	
收市價	28.65	79.9	0.109	0.55	4.65	
變動	-4.02%	-1.24%	-6.04%	-1.79%	-1.06%	
成交額	7344 萬	10.6 億	3 萬	22 萬	205 萬	
佔板塊成交額比率	1.38%	15.10%	0.01%	0.01%	0.04%	
市值	135 億	9656 億	2416 萬	3 億	45 億	

	18/4/2019	17/4/2019	16/4/2019	15/4/2019	12/4/2019
變動	0.70%	1.19%	1.00%	-0.15%	0.60%
股份總數	89	89	89	89	89
上升股份數目	22	29	36	25	26
上升股份比率	25%	33%	40%	28%	29%
下跌股份數目	40	35	28	38	35
成交額	84.2 億	66.4 億	50.4 億	53 億	41.8 億
佔總成交額比率	9.2%	6.4%	4.8%	4.8%	4.7%
表現最好股份					
	品創控股 8066.HK	富智康集團 2038.HK	華億金控 8123.HK	雷蛇 1337.HK	恒偉集團控股 8219.HK
收市價	0.202	1.41	0.044	2.13	0.127
變動	7.45%	28.18%	15.79%	10.94%	11.40%
成交額	0	2.7 億	4 萬	3.4 億	5 萬
佔板塊成交額比率	0.01%	4.03%	0.01%	6.50%	0.01%
市值	1 億	116 億	3 億	189 億	1 億
表現最差股份					
	華億金控 8123.HK	裕華能源 2728.HK	明華科技 8301.HK	思博系統 8319.HK	匯思太平洋 8147.HK
收市價	0.04	0.106	0.295	0.098	0.04
變動	-9.09%	-11.67%	-14.49%	-8.41%	-13.04%
成交額	12 萬	16 萬	151 萬	9700	295 萬
佔板塊成交額比率	0.01%	0.01%	0.03%	0.01%	0.07%
市值	3 億	3 億	5906 萬	7840 萬	2 億

資訊科技器材

	18/4/2019	17/4/2019	16/4/2019	15/4/2019	12/4/2019
變動	1.24%	0.59%	-0.61%	1.22%	-0.99%
股份總數	28	28	28	28	28
上升股份數目	7	10	10	7	11
上升股份比率	25%	36%	36%	25%	39%
下跌股份數目	14	8	11	12	9
成交額	1.3 億	1 億	9225 萬	1.4 億	1 億
佔總成交額比率	0.1%	0.1%	0.1%	0.1%	0.1%
表現最好股份					
	周生生 116.HK	冠亞商業集團 104.HK	冠亞商業集團 104.HK	SINCEREWATCH HK 444.HK	SINCEREWATCH HK 444.HK
收市價	13.58	0.82	0.69	0.169	0.13
變動	2.26%	18.84%	9.52%	30.00%	15.04%
成交額	1187 萬	468 萬	75 萬	1594 萬	677 萬
佔板塊成交額比率	8.81%	4.47%	0.82%	11.39%	6.59%
市值	92 億	6 億	5 億	10 億	8 億
表現最差股份					
	朗華國際集團 8026.HK	依波路 1856.HK	香港資源控股 2882.HK	保發集團 3326.HK	六福集團 590.HK
收市價	0.37	1.88	0.156	0.72	28.4
變動	-5.13%	-8.29%	-5.46%	-5.26%	-2.74%
成交額	33 萬	85 萬	3 萬	25 萬	1765 萬
佔板塊成交額比率	0.25%	0.82%	0.03%	0.18%	17.19%
市值	5 億	7 億	2 億	10 億	167 億

奢侈品

	18/4/2019	17/4/2019	16/4/2019	15/4/2019	12/4/2019
變動	-0.94%	1.87%	0.53%	-0.42%	-0.57%
股份總數	46	46	46	46	46
上升股份數目	8	18	20	15	12
上升股份比率	17%	39%	43%	33%	26%
下跌股份數目	26	17	14	16	24
成交額	4.8 億	8.3 億	7.4 億	6.5 億	6.7 億
佔總成交額比率	0.5%	0.8%	0.7%	0.6%	0.7%
金屬產品					
表現最好股份	重慶鋼鐵股份 1053.HK	中信大錳 1091.HK	天工國際 826.HK	興發鋁業 98.HK	比優集團 8053.HK
收市價	1.42	0.5	2.04	6.25	0.45
變動	5.97%	6.38%	7.94%	4.17%	4.65%
成交額	461 萬	2588 萬	4454 萬	158 萬	9000
佔板塊成交額比率	0.97%	3.11%	6.06%	0.24%	0.01%
市值	8 億	17 億	52 億	26 億	16 億
表現最差股份	環球戰略集團 8007.HK	大明國際 1090.HK	中國鐵鈦 893.HK	康利國際控股 6890.HK	大明國際 1090.HK
收市價	0.32	2.18	0.315	1.09	2.25
變動	-4.48%	-5.22%	-3.08%	-6.84%	-6.25%
成交額	21 萬	10 萬	7 萬	49 萬	104 萬
佔板塊成交額比率	0.04%	0.01%	0.01%	0.08%	0.16%
市值	4 億	27 億	7 億	7 億	28 億

	18/4/2019	17/4/2019	16/4/2019	15/4/2019	12/4/2019
變動	-1.35%	2.08%	0.78%	0.31%	-0.25%
股份總數	31	31	31	31	31
上升股份數目	7	6	11	10	9
上升股份比率	23%	19%	35%	32%	29%
下跌股份數目	13	18	14	14	13
成交額	3.7 億	6.6 億	6.7 億	6.5 億	4.5 億
佔總成交額比率	0.4%	0.6%	0.6%	0.6%	0.5%
表現最好股份					
	愛德新能源 2623.HK	RUSAL 486.HK	中國多金屬 2133.HK	麥盛資本 1194.HK	恒勤集團 8331.HK
收市價	0.104	3.59	0.095	0.111	0.26
變動	4.00%	5.59%	5.56%	14.43%	18.72%
成交額	25 萬	1 億	13 萬	62 萬	5030
佔板塊成交額比率	0.07%	15.52%	0.02%	0.10%	0.01%
市值	5 億	545 億	3 億	6 億	2 億
表現最差股份					
	中國烯谷集團 63.HK	中國多金屬 2133.HK	奧威控股 1370.HK	恒勤集團 8331.HK	山東黃金 1787.HK
收市價	0.184	0.089	1.56	0.202	17.9
變動	-5.64%	-6.32%	-9.83%	-22.31%	-4.48%
成交額	5 萬	13 萬	1560	4 萬	6217 萬
佔板塊成交額比率	0.01%	0.02%	0.01%	0.01%	13.79%
市值	5 億	3 億	26 億	1 億	64 億

採礦

	18/4/2019	17/4/2019	16/4/2019	15/4/2019	12/4/2019
變動	-0.20%	0.00%	0.86%	-0.15%	1.19%
股份總數	72	72	72	72	72
上升股份數目	15	21	25	20	18
上升股份比率	21%	29%	35%	28%	25%
下跌股份數目	28	28	18	28	25
成交額	2.7 億	3.1 億	3.5 億	6.1 億	5.8 億
佔總成交額比率	0.3%	0.3%	0.3%	0.6%	0.6%
表現最好股份	財訊傳媒 205.HK	中國創意控股 8368.HK	惠陶集團 8238.HK	KK 文化 550.HK	惠陶集團 8238.HK
收市價	0.027	0.133	0.51	1.3	0.42
變動	8.00%	11.77%	20.00%	8.33%	55.56%
成交額	21 萬	6 萬	282 萬	13 萬	346 萬
佔板塊成交額比率	0.08%	0.02%	0.79%	0.02%	0.60%
市值	2 億	2 億	2 億	6 億	2 億
表現最差股份	拉近網娛 8172.HK	亞洲電視控股 707.HK	中國數字視頻 8280.HK	承興國際控股 2662.HK	中國新華電視 8356.HK
收市價	0.1	0.23	0.166	8.94	0.05
變動	-8.26%	-8.00%	-7.78%	-8.59%	-9.09%
成交額	19 萬	322 萬	13 萬	4781 萬	157 萬
佔板塊成交額比率	0.07%	1.05%	0.04%	7.86%	0.27%
市值	4 億	16 億	1 億	96 億	2 億

媒體

	18/4/2019	17/4/2019	16/4/2019	15/4/2019	12/4/2019
變動	-0.15%	-0.78%	0.28%	-0.37%	0.32%
股份總數	78	78	78	78	78
上升股份數目	30	18	24	20	27
上升股份比率	38%	23%	31%	26%	35%
下跌股份數目	28	40	32	43	28
成交額	31.3 億	49.3 億	30.6 億	38.5 億	31.9 億
佔總成交額比率	3.4%	4.7%	2.9%	3.5%	3.6%
表現最好股份					
	中油港燃 8132.HK	中油港燃 8132.HK	幸福控股 260.HK	中國煤層氣 8270.HK	中石化油服 1033.HK
收市價	0.435	0.39	0.058	0.072	1.2
變動	11.54%	8.33%	7.41%	9.09%	10.09%
成交額	41 萬	8 萬	46 萬	21 萬	7612 萬
佔板塊成交額比率	0.01%	0.01%	0.01%	0.01%	2.38%
市值	2 億	1 億	3 億	9500 萬	65 億
表現最差股份					
	中國基礎能源 8117.HK	能源國際投資 353.HK	長盈集團（控股） 689.HK	幸福控股 260.HK	珠江鋼管 1938.HK
收市價	0.4	0.158	0.128	0.054	0.7
變動	-4.76%	-16.40%	-5.19%	-6.90%	-4.11%
成交額	2 萬	656 萬	22 萬	26 萬	17 萬
佔板塊成交額比率	0.01%	0.13%	0.01%	0.01%	0.01%
市值	4 億	9 億	7 億	3 億	7 億

	18/4/2019	17/4/2019	16/4/2019	15/4/2019	12/4/2019
變動	-0.44%	0.33%	0.74%	-0.12%	0.15%
股份總數	188	188	188	188	188
上升股份數目	41	54	70	49	63
上升股份比率	22%	29%	37%	26%	34%
下跌股份數目	91	64	54	78	68
成交額	21.6 億	33.3 億	32.2 億	40.4 億	30.8 億
佔總成交額比率	2.4%	3.2%	3.1%	3.7%	3.4%
表現最好股份	科地農業 8153.HK	科地農業 8153.HK	財華社集團 8317.HK	結好金融 1469.HK	中植資本國際 8295.HK
收市價	0.097	0.068	0.5	1.1	0.3
變動	42.65%	74.36%	8.70%	20.88%	51.52%
成交額	1014 萬	373 萬	2 萬	1488 萬	556 萬
佔板塊成交額比率	0.47%	0.11%	0.01%	0.37%	0.18%
市值	3 億	2 億	3 億	28 億	11 億
表現最差股份	正乾金融控股 1152.HK	權威金融 397.HK	正乾金融控股 1152.HK	中植資本國際 8295.HK	中國新經濟投資 80.HK
收市價	0.174	0.087	0.178	0.245	0.079
變動	-10.77%	-11.23%	-10.10%	-18.33%	-16.84%
成交額	6 萬	357 萬	2 萬	223 萬	164 萬
佔板塊成交額比率	0.01%	0.11%	0.01%	0.06%	0.05%
市值	2 億	2 億	2 億	9 億	1 億

金融

	18/4/2019	17/4/2019	16/4/2019	15/4/2019	12/4/2019
變動	-0.67%	0.15%	2.08%	0.14%	0.57%
股份總數	36	36	36	36	36
上升股份數目	10	17	24	16	19
上升股份比率	28%	47%	67%	44%	53%
下跌股份數目	18	15	8	12	9
成交額	79 億	98.9 億	148 億	102.7 億	65.5 億
佔總成交額比率	8.7%	9.5%	14.2%	9.3%	7.3%
表現最好股份					
	盛京銀行 2066.HK	瀘州銀行 1983.HK	建設銀行 939.HK	青島銀行 3866.HK	盛京銀行 2066.HK
收市價	4.95	3.16	7.18	7.3	4.5
變動	5.10%	1.94%	3.91%	4.29%	2.27%
成交額	1380 萬	39 萬	56.9 億	2 萬	877 萬
佔板塊成交額比率	0.17%	0.01%	38.43%	0.01%	0.13%
市值	76 億	20 億	17262 億	129 億	69 億
表現最差股份					
	天津銀行 1578.HK	青島銀行 3866.HK	青島銀行 3866.HK	九台農商銀行 6122.HK	九台農商銀行 6122.HK
收市價	4.59	6.9	7.1	3.49	3.57
變動	-3.17%	-2.82%	-2.74%	-2.24%	-4.03%
成交額	25 萬	43 萬	62 萬	104 萬	492 萬
佔板塊成交額比率	0.01%	0.01%	0.01%	0.01%	0.08%
市值	81 億	122 億	125 億	26 億	27 億

銀行

	18/4/2019	17/4/2019	16/4/2019	15/4/2019	12/4/2019
變動	-0.57%	-0.83%	-0.39%	-0.29%	0.65%
股份總數	250	250	250	250	250
上升股份數目	57	65	75	80	104
上升股份比率	23%	26%	30%	32%	42%
下跌股份數目	117	113	106	108	73
成交額	102.2 億	77.4 億	92.4 億	96.1 億	71.1 億
佔總成交額比率	11.2%	7.4%	8.9%	8.7%	7.9%
表現最好股份	大同集團 544.HK	卓信國際控股 8266.HK	昇捷控股 2340.HK	佳兆業物業 2168.HK	陽光100中國 2608.HK
收市價	0.049	0.36	0.75	10.1	1.73
變動	8.89%	16.13%	22.95%	6.54%	16.89%
成交額	18 萬	3 萬	1 萬	2013 萬	5181 萬
佔板塊成交額比率	0.01%	0.01%	0.01%	0.21%	0.73%
市值	1 億	1 億	3 億	14 億	44 億
表現最差股份	國際娛樂 1009.HK	昇捷控股 2340.HK	方圓房服集團 8376.HK	陽光100中國 2608.HK	卓信國際控股 8266.HK
收市價	1.02	0.63	0.395	1.58	0.32
變動	-9.74%	-16.00%	-8.14%	-8.67%	-8.57%
成交額	106 萬	25 萬	8 萬	4132 萬	5 萬
佔板塊成交額比率	0.01%	0.01%	0.01%	0.43%	0.01%
市值	14 億	3 億	2 億	40 億	1 億

地產

	18/4/2019	17/4/2019	16/4/2019	15/4/2019	12/4/2019
變動	0.23%	0.39%	0.15%	0.75%	1.82%
股份總數	75	75	75	75	75
上升股份數目	20	22	28	22	25
上升股份比率	27%	29%	37%	29%	33%
下跌股份數目	29	23	20	25	28
成交額	8.2 億	6.7 億	9.1 億	10.8 億	9.8 億
佔總成交額比率	0.9%	0.6%	0.9%	1.0%	1.1%
零售					
表現最好股份	港大零售 1255.HK	港大零售 1255.HK	森浩集團 8285.HK	港大零售 1255.HK	壹照明 8222.HK
收市價	13	11.78	0.13	11.06	0.125
變動	10.36%	10.09%	8.33%	10.60%	14.68%
成交額	774 萬	1326 萬	1 萬	1832 萬	6 萬
佔板塊成交額比率	0.94%	1.97%	0.01%	1.70%	0.01%
市值	28 億	25 億	7280 萬	24 億	5638 萬
表現最差股份	萊爾斯丹 738.HK	森浩集團 8285.HK	時富投資 1049.HK	優品360 2360.HK	威高國際 1173.HK
收市價	0.73	0.115	0.14	3.91	0.142
變動	-5.20%	-11.54%	-12.50%	-7.78%	-7.79%
成交額	146 萬	1 萬	2 萬	2923 萬	6 萬
佔板塊成交額比率	0.18%	0.01%	0.01%	2.72%	0.01%
市值	5 億	6440 萬	1 億	39 億	4 億

	18/4/2019	17/4/2019	16/4/2019	15/4/2019	12/4/2019
變動	-0.92%	0.53%	1.16%	-1.04%	0.68%
股份總數	112	112	112	112	112
上升股份數目	24	39	36	33	44
上升股份比率	21%	35%	32%	29%	39%
下跌股份數目	51	34	45	41	33
成交額	65.5 億	68.8 億	74.5 億	83.1 億	70.5 億
佔總成交額比率	7.2%	6.6%	7.1%	7.6%	7.9%
表現最好股份					
	CMON 8278.HK	中國智能集團 395.HK	中國智能集團 395.HK	移動互聯(中國) 1439.HK	東方支付集團控股 8613.HK
收市價	0.122	0.4	0.32	0.184	0.247
變動	7.97%	25.00%	25.49%	11.52%	24.75%
成交額	27 萬	8773 萬	4799 萬	2 萬	1426 萬
佔板塊成交額比率	0.01%	1.27%	0.64%	0.01%	0.20%
市值	2 億	23 億	18 億	3 億	2 億
表現最差股份					
	禪遊科技 2660.HK	御德國際控股 8048.HK	東方支付集團控股 8613.HK	南大蘇富特 8045.HK	中國智能集團 395.HK
收市價	1.34	0.125	0.185	0.129	0.244
變動	-12.99%	-9.42%	-10.19%	-16.77%	-18.67%
成交額	1 億	73 萬	205 萬	5418	4646 萬
佔板塊成交額比率	1.56%	0.01%	0.03%	0.01%	0.66%
市值	13 億	2 億	2 億	6517 萬	14 億

軟件服務

	18/4/2019	17/4/2019	16/4/2019	15/4/2019	12/4/2019
變動	-0.39%	-0.55%	3.29%	0.11%	0.46%
股份總數	62	62	62	62	62
上升股份數目	26	20	30	24	19
上升股份比率	42%	32%	48%	39%	31%
下跌股份數目	27	29	20	26	24
成交額	4.1 億	5 億	7.9 億	3.9 億	3.9 億
佔總成交額比率	0.4%	0.5%	0.8%	0.4%	0.4%
表現最好股份					
	香港教育國際 1082.HK	道和環球 915.HK	仁智國際集團 8082.HK	SDM GROUP 8363.HK	天立教育 1773.HK
收市價	0.96	0.285	0.76	0.7	2.54
變動	5.50%	29.55%	18.75%	12.90%	6.72%
成交額	464 萬	277 萬	717 萬	13 萬	1668 萬
佔板塊成交額比率	1.14%	0.55%	0.90%	0.03%	4.33%
市值	5 億	4 億	9 億	2 億	53 億
表現最差股份					
	道和環球 915.HK	仁智國際集團 8082.HK	橋英控股 8462.HK	浩柏國際 8431.HK	ISP GLOBAL 8487.HK
收市價	0.25	0.67	0.64	0.094	0.85
變動	-12.28%	-11.84%	-17.95%	-16.07%	-12.37%
成交額	40 萬	371 萬	339 萬	5 萬	9 萬
佔板塊成交額比率	0.10%	0.74%	0.43%	0.01%	0.02%
市值	4 億	8 億	4 億	1 億	7 億

其他服務

	18/4/2019	17/4/2019	16/4/2019	15/4/2019	12/4/2019
變動	-0.34%	-1.06%	0.59%	-0.72%	-0.45%
股份總數	18	18	18	18	18
上升股份數目	8	5	7	2	7
上升股份比率	44%	28%	39%	11%	39%
下跌股份數目	7	9	6	14	7
成交額	23.4 億	24.9 億	17.7 億	17.6 億	18.7 億
佔總成交額比率	2.6%	2.4%	1.7%	1.6%	2.1%
表現最好股份	香港寬頻 1310.HK	電訊數碼控股 6033.HK	有線寬頻 1097.HK	亞洲衛星 1135.HK	中信國際電訊 1883.HK
收市價	13.6	2.85	0.129	6.45	3.34
變動	9.86%	0.35%	17.27%	0.94%	1.21%
成交額	9187 萬	13 萬	1798 萬	24 萬	1738 萬
佔板塊成交額比率	3.92%	0.01%	1.02%	0.01%	0.93%
市值	137 億	12 億	8 億	25 億	121 億
表現最差股份	有線寬頻 1097.HK	有線寬頻 1097.HK	亞洲衛星 1135.HK	中國全通 633.HK	中國全通 633.HK
收市價	0.118	0.123	6.26	0.5	0.51
變動	-4.07%	-4.65%	-2.95%	-1.96%	-1.92%
成交額	208 萬	373 萬	65 萬	153 萬	293 萬
佔板塊成交額比率	0.09%	0.15%	0.04%	0.09%	0.16%
市值	7 億	8 億	24 億	10 億	10 億

電訊寬頻

	18/4/2019	17/4/2019	16/4/2019	15/4/2019	12/4/2019
變動	0.88%	0.02%	0.01%	0.86%	1.01%
股份總數	115	115	115	115	115
上升股份數目	30	35	41	29	31
上升股份比率	26%	30%	36%	25%	27%
下跌股份數目	39	32	37	44	43
成交額	10.9 億	9 億	8.6 億	11 億	10.8 億
佔總成交額比率	1.2%	0.9%	0.8%	1.0%	1.2%
表現最好股份					
	百德國際 2668.HK	道和環球 915.HK	中國派對文化 1532.HK	港大零售 1255.HK	申酉控股 8377.HK
收市價	0.325	0.285	0.265	11.06	0.194
變動	76.63%	29.55%	9.05%	10.60%	11.49%
成交額	1694 萬	277 萬	3915	1832 萬	2000
佔板塊成交額比率	1.55%	0.31%	0.01%	1.67%	0.01%
市值	9 億	4 億	2 億	24 億	2 億
表現最差股份					
	道和環球 915.HK	邵氏兄弟控股 953.HK	芭迪貝伊 8297.HK	蒼萃國際(控股) 8041.HK	中國派對文化 1532.HK
收市價	0.25	0.215	0.12	0.08	0.245
變動	-12.28%	-6.11%	-13.04%	-9.09%	-9.26%
成交額	40 萬	85 萬	4890	49 萬	25 萬
佔板塊成交額比率	0.04%	0.09%	0.01%	0.04%	0.02%
市值	4 億	3 億	5760 萬	5 億	2 億

服裝及鞋類

	18/4/2019	17/4/2019	16/4/2019	15/4/2019	12/4/2019
變動	-0.06%	0.14%	-0.31%	-0.03%	0.73%
股份總數	83	83	83	83	83
上升股份數目	23	27	24	30	33
上升股份比率	28%	33%	29%	36%	40%
下跌股份數目	39	38	38	37	31
成交額	13 億	12.1 億	14.5 億	12.8 億	14.2 億
佔總成交額比率	1.4%	1.2%	1.4%	1.2%	1.6%
表現最好股份					
	象興國際 8157.HK	盛良物流 8292.HK	長安民生物流 1292.HK	大豐港 8310.HK	中國通商集團 1719.HK
收市價	0.285	0.198	3.33	0.27	1.2
變動	5.56%	7.03%	5.05%	5.88%	17.65%
成交額	149 萬	23 萬	82 萬	9 萬	328 萬
佔板塊成交額比率	0.11%	0.02%	0.06%	0.01%	0.23%
市值	3 億	2 億	2 億	3 億	21 億
表現最差股份					
	中國通商集團 1719.HK	中國通商集團 1719.HK	中國農業生態 8166.HK	萬勵達 8482.HK	萬勵達 8482.HK
收市價	0.99	1.06	0.14	0.212	0.233
變動	-6.60%	-6.20%	-12.50%	-9.01%	-6.43%
成交額	332 萬	79 萬	36 萬	340 萬	75 萬
佔板塊成交額比率	0.26%	0.07%	0.02%	0.26%	0.05%
市值	17 億	18 億	1 億	2 億	2 億

運輸

免責聲明

本報告由致富證券有限公司(“致富證券”)提供，所載之內容或意見乃根據本公司認為可靠之資料來源來編製，惟本公司並不就此等內容之準確性、完整性及正確性作出明示或默示之保證。本報告內之所有意見均可在不作另行通知之下作出更改。本報告的作用純粹為提供資訊，並不應視為對本報告內提及的任何產品買賣或交易之專業推介、建議、邀請或要約。致富證券及其附屬公司、僱員及其家屬及有關人士可於任何時間持有、買賣或以市場認可之方式，包括以代理人或當事人對本報告內提及的任何產品進行投資或買賣。投資附帶風險，投資者需注意投資項目之價值可升亦可跌，而過往之表現亦不一定反映未來之表現。投資者進行投資前請尋求獨立之投資意見。致富證券在法律上均不負責任何人因使用本報告內資料而蒙受的任何直接或間接損失。致富證券擁有此報告內容之版權，在未獲致富集團許可前，不得翻印、分發或發行本報告以作任何用途。撰寫研究報告內的分析員(“此等人士”)均為根據證券及期貨條例註冊的持牌人士，此等人士保證，文中觀點均為其對有關報告提及的證券及發行者的真正看法。截至本報告發表當日，此等人士均未於本報告中所推介的股份存有權益。