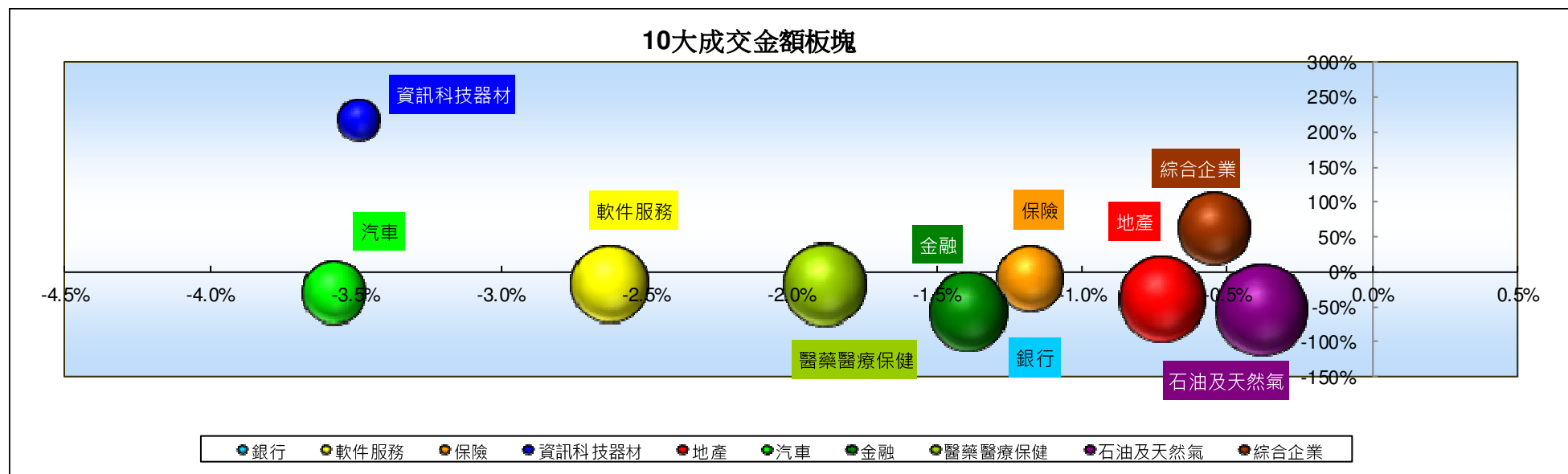


每日板塊表現

25/4/2019

三大升幅板塊	升跌幅	成交金額變動	上升股份	股份總數	上升股份比率	佔總成交額比率
服裝及鞋類	0.2%	101.25%	19	116	16.4%	1.4%
--	--	--	--	--	--	--
--	--	--	--	--	--	--

三大跌幅板塊	升跌幅	成交金額變動	下跌股份	股份總數	下跌股份比率	佔總成交額比率
汽車	-3.6%	-29.8%	47	66	71.2%	4.2%
資訊科技器材	-3.5%	217.8%	60	89	67.4%	6.2%
其他服務	-2.9%	154.5%	30	62	48.4%	0.6%



*橫軸：板塊升跌幅 縱軸：板塊成交額變動 球體面積：板塊上升股份比率

目錄

農業.....	P.03	保險.....	P.20
汽車.....	P.04	資訊科技器材.....	P.21
原材料.....	P.05	奢侈品.....	P.22
紙品及包裝印刷.....	P.06	金屬產品.....	P.23
綜合企業.....	P.07	採礦.....	P.24
煤炭.....	P.08	媒體.....	P.25
建築.....	P.09	石油及天然氣.....	P.26
鐵路.....	P.10	金融.....	P.27
食物飲品.....	P.11	銀行.....	P.28
餐飲.....	P.12	地產.....	P.29
家用產品.....	P.13	零售.....	P.30
酒店及旅遊.....	P.14	軟件服務.....	P.31
博彩.....	P.15	其他服務.....	P.32
醫藥醫療保健.....	P.16	電訊寬頻.....	P.33
工業製造.....	P.17	服裝及鞋類.....	P.34
環保.....	P.18	運輸.....	P.35
發電.....	P.19		

	25/4/2019	24/4/2019	23/4/2019	18/4/2019	17/4/2019
變動	-2.65%	-0.66%	2.99%	-0.23%	4.03%
股份總數	19	19	19	19	19
上升股份數目	4	8	7	8	10
上升股份比率	21%	42%	37%	42%	53%
下跌股份數目	11	8	8	7	4
成交額	9 億	10 億	14.7 億	6.3 億	11.7 億
佔總成交額比率	0.9%	1.0%	1.4%	0.7%	1.1%
農業					
表現最好股份	中綠 904.HK	中國農產品交易 149.HK	永續農業 8609.HK	惠生國際 1340.HK	萬洲國際 288.HK
收市價	0.225	0.056	0.235	0.184	9.25
變動	4.65%	12.00%	8.80%	10.84%	5.11%
成交額	5996	394 萬	126 萬	236 萬	8.5 億
佔板塊成交額比率	0.01%	0.39%	0.09%	0.37%	72.70%
市值	8216 萬	6 億	1 億	2 億	1358 億
表現最差股份	中國農產品交易 149.HK	中國金控 875.HK	兩潤食品 1068.HK	兩潤食品 1068.HK	大成食品 3999.HK
收市價	0.052	0.066	1.58	1.65	0.415
變動	-7.14%	-5.71%	-4.24%	-2.37%	-4.60%
成交額	121 萬	50 萬	774 萬	1269 萬	13 萬
佔板塊成交額比率	0.13%	0.05%	0.53%	2.00%	0.01%
市值	5 億	8134 萬	29 億	30 億	4 億

	25/4/2019	24/4/2019	23/4/2019	18/4/2019	17/4/2019
變動	-3.57%	-2.51%	-1.97%	-0.67%	7.76%
股份總數	66	66	66	66	66
上升股份數目	7	12	18	17	41
上升股份比率	11%	18%	27%	26%	62%
下跌股份數目	47	39	35	35	10
成交額	40.8 億	40.8 億	37 億	53.3 億	101.4 億
佔總成交額比率	4.2%	4.1%	3.5%	5.8%	9.7%
汽車					
表現最好股份	G . A . 控股 8126.HK	首長寶佳 103.HK	中國動力控股 476.HK	信邦控股 1571.HK	比亞迪股份 1211.HK
收市價	0.405	0.189	0.128	3.55	59.7
變動	6.58%	3.85%	6.67%	6.29%	13.71%
成交額	18 萬	2 萬	107 萬	2634 萬	21.9 億
佔板塊成交額比率	0.01%	0.01%	0.03%	0.49%	21.58%
市值	2 億	4 億	8 億	36 億	546 億
表現最差股份	潤東汽車 1365.HK	比速科技 1372.HK	雙樺控股 1241.HK	比速科技 1372.HK	超威動力 951.HK
收市價	2.46	6.8	0.25	7.05	3.6
變動	-7.52%	-6.85%	-7.41%	-11.77%	-1.64%
成交額	14 萬	784 萬	4 萬	1763 萬	832 萬
佔板塊成交額比率	0.01%	0.19%	0.01%	0.33%	0.08%
市值	23 億	14 億	2 億	14 億	40 億

	25/4/2019	24/4/2019	23/4/2019	18/4/2019	17/4/2019
變動	-0.42%	-1.15%	-0.98%	-0.53%	0.14%
股份總數	33	33	33	33	33
上升股份數目	8	8	8	10	12
上升股份比率	24%	24%	24%	30%	36%
下跌股份數目	15	17	16	12	12
成交額	9.2 億	11.9 億	15.4 億	7.6 億	8.4 億
佔總成交額比率	0.9%	1.2%	1.4%	0.8%	0.8%
表現最好股份					
	大森控股 1580.HK	同仁資源 8186.HK	富一國際控股 1470.HK	偉俊礦業集團 660.HK	富一國際控股 1470.HK
收市價	0.48	0.04	0.48	0.045	0.435
變動	14.29%	11.11%	6.67%	12.50%	11.54%
成交額	62 萬	20 萬	20 萬	44 萬	38 萬
佔板塊成交額比率	0.07%	0.02%	0.01%	0.06%	0.04%
市值	4 億	3325 萬	4 億	7 億	3 億
表現最差股份					
	富一國際控股 1470.HK	大森控股 1580.HK	同仁資源 8186.HK	同仁資源 8186.HK	中國香精香料 3318.HK
收市價	0.375	0.42	0.036	0.041	2.21
變動	-10.71%	-12.50%	-12.20%	-2.38%	-6.36%
成交額	37 萬	107 萬	6 萬	4 萬	93 萬
佔板塊成交額比率	0.04%	0.09%	0.01%	0.01%	0.11%
市值	3 億	4 億	2992 萬	3408 萬	19 億

原材料

	25/4/2019	24/4/2019	23/4/2019	18/4/2019	17/4/2019
變動	-1.23%	-0.85%	0.57%	0.55%	0.61%
股份總數	39	39	39	39	39
上升股份數目	9	14	11	15	12
上升股份比率	23%	36%	28%	38%	31%
下跌股份數目	16	17	15	10	15
成交額	2.9 億	2.9 億	5.9 億	2.4 億	2.9 億
佔總成交額比率	0.3%	0.3%	0.6%	0.3%	0.3%
表現最好股份					
	精雅印刷集團 8391.HK	順泰控股 1335.HK	精雅印刷集團 8391.HK	精雅印刷集團 8391.HK	長安仁恒 8139.HK
收市價	0.53	0.188	0.495	0.275	12.86
變動	10.42%	6.22%	80.00%	61.77%	37.10%
成交額	583 萬	2 萬	1741 萬	552 萬	1195 萬
佔板塊成交額比率	1.98%	0.01%	2.93%	2.26%	4.11%
市值	2 億	5 億	2 億	1 億	2 億
表現最差股份					
	陽光紙業 2002.HK	長安仁恒 8139.HK	長安仁恒 8139.HK	順泰控股 1335.HK	冠均國際控股 1629.HK
收市價	1.29	10.28	11.2	0.177	6.22
變動	-4.44%	-8.21%	-13.58%	-10.15%	-8.93%
成交額	268 萬	39 萬	345 萬	6 萬	1270 萬
佔板塊成交額比率	0.91%	0.13%	0.58%	0.02%	4.37%
市值	11 億	1 億	2 億	4 億	31 億

	25/4/2019	24/4/2019	23/4/2019	18/4/2019	17/4/2019
變動	-0.55%	-0.36%	-0.64%	-0.67%	-0.12%
股份總數	22	22	22	22	22
上升股份數目	3	6	6	4	6
上升股份比率	14%	27%	27%	18%	27%
下跌股份數目	14	10	14	16	9
成交額	28.3 億	14 億	13.9 億	11.3 億	14 億
佔總成交額比率	2.9%	1.4%	1.3%	1.2%	1.3%
綜合企業					
表現最好股份	昌興國際 803.HK	南海控股 680.HK	南華集團控股 413.HK	昌興國際 803.HK	信德集團 242.HK
收市價	0.213	0.154	0.213	0.229	3.67
變動	2.40%	1.32%	3.90%	2.69%	3.38%
成交額	11 萬	83 萬	1544	140 萬	3048 萬
佔板塊成交額比率	0.01%	0.06%	0.01%	0.12%	2.17%
市值	4 億	106 億	28 億	4 億	111 億
表現最差股份	非凡中國 8032.HK	昌興國際 803.HK	南海控股 680.HK	香港興業國際 480.HK	昌興國際 803.HK
收市價	0.55	0.208	0.152	4.46	0.223
變動	-3.85%	-7.97%	-2.56%	-2.83%	-2.19%
成交額	443 萬	5 萬	214 萬	253 萬	20 萬
佔板塊成交額比率	0.16%	0.01%	0.15%	0.22%	0.01%
市值	49 億	4 億	104 億	66 億	4 億

	25/4/2019	24/4/2019	23/4/2019	18/4/2019	17/4/2019
變動	-0.37%	0.23%	-0.71%	-0.38%	0.54%
股份總數	25	25	25	25	25
上升股份數目	4	8	4	7	7
上升股份比率	16%	32%	16%	28%	28%
下跌股份數目	12	8	12	9	7
成交額	5.2 億	4.7 億	5.9 億	4.1 億	4.1 億
佔總成交額比率	0.5%	0.5%	0.6%	0.4%	0.4%
表現最好股份					
	融信資源 578.HK	首鋼資源 639.HK	南方能源 1573.HK	南方能源 1573.HK	南方能源 1573.HK
收市價	0.077	2	13.6	13.26	12.82
變動	26.23%	2.56%	2.56%	3.43%	4.57%
成交額	3460	643 萬	1117 萬	950 萬	813 萬
佔板塊成交額比率	0.01%	1.36%	1.89%	2.32%	1.96%
市值	8009 萬	106 億	98 億	95 億	92 億
表現最差股份					
	金馬能源 6885.HK	融信資源 578.HK	中國油氣控股 702.HK	MONGOL MINING 975.HK	中國油氣控股 702.HK
收市價	4.46	0.061	0.185	0.145	0.2
變動	-5.11%	-6.15%	-10.19%	-2.03%	-6.98%
成交額	152 萬	2508	34 萬	36 萬	55 萬
佔板塊成交額比率	0.29%	0.01%	0.06%	0.09%	0.13%
市值	6 億	6345 萬	6 億	15 億	7 億

煤炭

	25/4/2019	24/4/2019	23/4/2019	18/4/2019	17/4/2019
變動	-1.83%	0.40%	-2.25%	-0.96%	0.29%
股份總數	184	184	184	183	183
上升股份數目	31	71	52	45	69
上升股份比率	17%	39%	28%	25%	38%
下跌股份數目	94	65	81	83	56
成交額	20.7 億	18.8 億	32.1 億	17.8 億	16.3 億
佔總成交額比率	2.1%	1.9%	3.0%	2.0%	1.6%
表現最好股份					
	興銘控股 8425.HK	鵬程亞洲 936.HK	浙江聯合投資 8366.HK	建禹集團 8196.HK	信陽毛尖 362.HK
收市價	1.99	0.77	0.46	1.2	0.44
變動	13.07%	8.45%	27.78%	17.65%	44.26%
成交額	107 萬	8 萬	202 萬	40 萬	2422 萬
佔板塊成交額比率	0.05%	0.01%	0.06%	0.02%	1.48%
市值	8 億	8 億	7 億	4 億	6 億
表現最差股份					
	富滙建築控股 1034.HK	寶燧控股 8601.HK	金命控股有限公司 1783.HK	信陽毛尖 362.HK	昇捷控股 2340.HK
收市價	0.495	0.51	0.305	0.39	0.63
變動	-82.07%	-10.53%	-10.29%	-11.36%	-16.00%
成交額	3.7 億	5100	250 萬	398 萬	25 萬
佔板塊成交額比率	17.99%	0.01%	0.08%	0.22%	0.02%
市值	8 億	4 億	2 億	5 億	3 億

建築

	25/4/2019	24/4/2019	23/4/2019	18/4/2019	17/4/2019
變動	-1.00%	-1.01%	-0.70%	-0.97%	-0.62%
股份總數	15	15	15	15	15
上升股份數目	2	6	3	0	4
上升股份比率	13%	40%	20%	0%	27%
下跌股份數目	11	7	10	12	8
成交額	8.1 億	7.7 億	10.8 億	10.3 億	8.4 億
佔總成交額比率	0.8%	0.8%	1.0%	1.1%	0.8%
表現最好股份					
	同方泰德 1206.HK	中國智能交通 1900.HK	鑫網易商 1039.HK	京投交通科技 1522.HK	中國通號 3969.HK
收市價	1.1	0.243	0.56	0.79	6.54
變動	3.77%	6.58%	3.70%	0.00%	11.11%
成交額	79 萬	20 萬	1 萬	52 萬	1.4 億
佔板塊成交額比率	0.10%	0.03%	0.01%	0.05%	16.91%
市值	9 億	4 億	10 億	17 億	129 億
表現最差股份					
	鑫網易商 1039.HK	京投交通科技 1522.HK	中國交通建設 1800.HK	中國通號 3969.HK	同方泰德 1206.HK
收市價	0.54	0.74	7.75	6.35	1.13
變動	-6.90%	-5.13%	-3.73%	-2.91%	-2.59%
成交額	17 萬	235 萬	2.8 億	6676 萬	249 萬
佔板塊成交額比率	0.02%	0.30%	26.43%	6.45%	0.30%
市值	10 億	16 億	343 億	125 億	9 億

鐵路

	25/4/2019	24/4/2019	23/4/2019	18/4/2019	17/4/2019
變動	-0.79%	0.83%	-0.05%	-0.05%	0.07%
股份總數	86	86	86	86	86
上升股份數目	18	24	17	17	31
上升股份比率	21%	28%	20%	20%	36%
下跌股份數目	41	32	37	43	23
成交額	13.1 億	12.2 億	13.7 億	11.9 億	14.3 億
佔總成交額比率	1.3%	1.2%	1.3%	1.3%	1.4%
表現最好股份	澳優 1717.HK	克莉絲汀 1210.HK	蠟筆小新食品 1262.HK	運興泰集團 8362.HK	中國升海食品 1676.HK
收市價	11.92	0.345	0.45	0.101	0.242
變動	9.56%	7.81%	4.65%	12.22%	7.08%
成交額	1.3 億	1 萬	2 萬	12 萬	40 萬
佔板塊成交額比率	9.69%	0.01%	0.01%	0.01%	0.03%
市值	190 億	3 億	6 億	1 億	2 億
表現最差股份	康大食品 834.HK	富譽控股 8269.HK	莊園牧場 1533.HK	克莉絲汀 1210.HK	譽滿國際控股 8212.HK
收市價	0.63	0.072	6.02	0.345	0.084
變動	-16.00%	-8.86%	-7.39%	-6.76%	-10.64%
成交額	187 萬	3 萬	73 萬	8160	2 萬
佔板塊成交額比率	0.14%	0.01%	0.05%	0.01%	0.01%
市值	3 億	5916 萬	2 億	3 億	1 億

食物飲品

	25/4/2019	24/4/2019	23/4/2019	18/4/2019	17/4/2019
變動	-2.12%	0.64%	-0.87%	-1.89%	0.58%
股份總數	46	46	46	46	46
上升股份數目	11	11	16	9	17
上升股份比率	24%	24%	35%	20%	37%
下跌股份數目	23	16	16	23	10
成交額	1.3 億	1.3 億	2 億	1.8 億	8450 萬
佔總成交額比率	0.1%	0.1%	0.2%	0.2%	0.1%
表現最好股份					
	奧克斯國際 2080.HK	味千（中國） 538.HK	千盛集團控股 8475.HK	龍皇集團 8493.HK	利寶閣集團 1869.HK
收市價	0.88	3.65	0.25	0.138	0.31
變動	11.39%	4.89%	20.19%	15.97%	10.71%
成交額	169 萬	515 萬	191 萬	47 萬	68 萬
佔板塊成交額比率	1.31%	3.99%	0.96%	0.25%	0.81%
市值	3 億	40 億	10000 萬	2 億	2 億
表現最差股份					
	百福控股 1488.HK	MS CONCEPT 8447.HK	味千（中國） 538.HK	國際天食 3666.HK	華人飲食集團 8272.HK
收市價	1.05	0.09	3.48	0.285	0.014
變動	-8.70%	-8.16%	-7.20%	-8.07%	-6.67%
成交額	200 萬	25 萬	580 萬	70 萬	15 萬
佔板塊成交額比率	1.56%	0.19%	2.91%	0.38%	0.18%
市值	17 億	9000 萬	38 億	6 億	4438 萬

餐飲

	25/4/2019	24/4/2019	23/4/2019	18/4/2019	17/4/2019
變動	-1.09%	0.05%	-1.21%	1.29%	-0.34%
股份總數	78	78	78	78	78
上升股份數目	20	24	24	24	27
上升股份比率	26%	31%	31%	31%	35%
下跌股份數目	32	28	35	23	22
成交額	7.2 億	7.6 億	7.3 億	8.7 億	8 億
佔總成交額比率	0.7%	0.8%	0.7%	1.0%	0.8%
表現最好股份	中創環球 1678.HK	舍圖控股 8392.HK	志高控股 449.HK	中國綠島科技 2023.HK	佳兆業健康 876.HK
收市價	0.233	0.255	0.118	1.2	0.195
變動	16.50%	10.87%	16.83%	8.11%	9.55%
成交額	879 萬	117 萬	1040 萬	107 萬	41 萬
佔板塊成交額比率	1.23%	0.15%	1.43%	0.12%	0.05%
市值	5 億	3 億	10 億	6 億	10 億
表現最差股份	志高控股 449.HK	智昇集團控股 8370.HK	智昇集團控股 8370.HK	智昇集團控股 8370.HK	萬威國際 167.HK
收市價	0.105	0.27	0.34	0.37	0.078
變動	-8.70%	-20.59%	-8.11%	-5.13%	-6.02%
成交額	212 萬	378 萬	114 萬	176 萬	3 萬
佔板塊成交額比率	0.30%	0.50%	0.16%	0.20%	0.01%
市值	9 億	2 億	2 億	2 億	2 億

家用產品

	25/4/2019	24/4/2019	23/4/2019	18/4/2019	17/4/2019
變動	-0.43%	0.02%	-0.95%	-0.39%	0.68%
股份總數	57	57	57	57	57
上升股份數目	12	17	14	12	18
上升股份比率	21%	30%	25%	21%	32%
下跌股份數目	24	24	29	25	17
成交額	2.7 億	2.5 億	2.8 億	2.5 億	2.7 億
佔總成交額比率	0.3%	0.3%	0.3%	0.3%	0.3%
表現最好股份					
	華星控股 8237.HK	冠中地產 193.HK	縱橫遊控股 8069.HK	銘霖控股 1106.HK	旅業國際 1626.HK
收市價	0.112	1.34	0.43	0.043	2.3
變動	12.00%	11.67%	17.81%	4.88%	12.20%
成交額	8 萬	11 萬	3 萬	236 萬	155 萬
佔板塊成交額比率	0.03%	0.04%	0.01%	0.96%	0.58%
市值	4 億	3 億	2 億	6 億	7 億
表現最差股份					
	南岸集團 577.HK	旅業國際 1626.HK	潤中國際控股 202.HK	加達控股 1620.HK	實德環球 487.HK
收市價	0.295	1.83	0.215	0.227	0.255
變動	-4.84%	-14.88%	-6.11%	-5.42%	-1.92%
成交額	32 萬	21 萬	91 萬	25 萬	10 萬
佔板塊成交額比率	0.12%	0.08%	0.33%	0.10%	0.04%
市值	3 億	5 億	16 億	3 億	13 億

酒店及旅遊

	25/4/2019	24/4/2019	23/4/2019	18/4/2019	17/4/2019
變動	-1.17%	-0.50%	1.10%	-0.48%	0.63%
股份總數	26	26	26	26	26
上升股份數目	5	6	8	8	10
上升股份比率	19%	23%	31%	31%	38%
下跌股份數目	13	11	12	9	13
成交額	17.5 億	19 億	22.4 億	13 億	13.5 億
佔總成交額比率	1.8%	1.9%	2.1%	1.4%	1.3%
表現最好股份	凱升控股 102.HK	凱升控股 102.HK	博華太平洋 1076.HK	凱升控股 102.HK	亞洲先鋒娛樂 8400.HK
收市價	1.62	1.52	0.18	1.47	0.15
變動	6.58%	2.70%	36.36%	5.00%	3.45%
成交額	4990 萬	2.3 億	2.3 億	1810 萬	9 萬
佔板塊成交額比率	2.85%	11.92%	10.37%	1.39%	0.01%
市值	24 億	23 億	257 億	22 億	2 億
表現最差股份	滙彩控股 1180.HK	華彩控股 1371.HK	華彩控股 1371.HK	亞洲先鋒娛樂 8400.HK	樂透互娛 8198.HK
收市價	1.21	0.053	0.061	0.142	0.148
變動	-5.47%	-13.12%	-21.80%	-5.33%	-11.91%
成交額	65 萬	754 萬	844 萬	11 萬	311 萬
佔板塊成交額比率	0.04%	0.40%	0.38%	0.01%	0.23%
市值	13 億	5 億	6 億	1 億	5 億

博彩

	25/4/2019	24/4/2019	23/4/2019	18/4/2019	17/4/2019
變動	-1.89%	0.47%	-1.71%	-1.46%	-0.72%
股份總數	136	136	136	136	136
上升股份數目	24	46	31	28	39
上升股份比率	18%	34%	23%	21%	29%
下跌股份數目	77	53	72	66	64
成交額	30.9 億	29.5 億	38.1 億	31.9 億	39.6 億
佔總成交額比率	3.2%	3.0%	3.6%	3.5%	3.8%
表現最好股份					
	意科控股 943.HK	雲能國際 1298.HK	四環醫藥 460.HK	德斯控股 8437.HK	中生聯合 3332.HK
收市價	0.214	3	2.14	0.29	0.37
變動	10.31%	22.95%	12.04%	11.54%	12.12%
成交額	530 萬	12 萬	1.1 億	214 萬	145 萬
佔板塊成交額比率	0.17%	0.01%	2.85%	0.07%	0.04%
市值	23 億	8 億	203 億	2 億	1 億
表現最差股份					
	蓮和醫療 928.HK	華康生物醫學 8622.HK	中生聯合 3332.HK	新世紀醫療 1518.HK	信達生物—B 1801.HK
收市價	0.04	0.28	0.37	4.9	25.75
變動	-18.37%	-8.20%	-7.50%	-6.84%	-9.17%
成交額	81 萬	55 萬	66 萬	21 萬	10.9 億
佔板塊成交額比率	0.03%	0.02%	0.02%	0.01%	27.65%
市值	2 億	1 億	1 億	24 億	297 億

	25/4/2019	24/4/2019	23/4/2019	18/4/2019	17/4/2019
變動	-1.56%	-0.30%	-1.13%	0.23%	1.36%
股份總數	122	122	122	122	122
上升股份數目	27	29	26	32	48
上升股份比率	22%	24%	21%	26%	39%
下跌股份數目	57	51	49	45	37
成交額	18.8 億	17.3 億	18.2 億	22.4 億	22.7 億
佔總成交額比率	1.9%	1.8%	1.7%	2.5%	2.2%
表現最好股份	弘浩國際控股 8375.HK	偉志控股 1305.HK	瑞斯康集團 1679.HK	科地農業 8153.HK	科地農業 8153.HK
收市價	0.172	1.18	1.35	0.097	0.068
變動	19.44%	8.26%	40.63%	42.65%	74.36%
成交額	49 萬	1200	8950 萬	1014 萬	373 萬
佔板塊成交額比率	0.03%	0.01%	4.92%	0.45%	0.16%
市值	1 億	3 億	11 億	3 億	2 億
表現最差股份	弘達金融控股 1822.HK	瑞斯康集團 1679.HK	威鉞國際 1002.HK	節能元件 8231.HK	毅高國際控股 8218.HK
收市價	0.04	1.14	0.088	0.08	0.076
變動	-14.89%	-15.56%	-10.20%	-15.79%	-20.00%
成交額	7 萬	1587 萬	2451	59 萬	2840
佔板塊成交額比率	0.01%	0.92%	0.01%	0.03%	0.01%
市值	3 億	9 億	2 億	1 億	7752 萬

工業製造

	25/4/2019	24/4/2019	23/4/2019	18/4/2019	17/4/2019
變動	-0.83%	0.42%	-0.68%	-0.36%	-0.40%
股份總數	39	39	39	39	39
上升股份數目	5	12	6	8	7
上升股份比率	13%	31%	15%	21%	18%
下跌股份數目	22	17	21	13	18
成交額	4.3 億	4.2 億	5.7 億	5 億	5.6 億
佔總成交額比率	0.4%	0.4%	0.5%	0.6%	0.5%
表現最好股份					
	萬成環球控股 8309.HK	萬成環球控股 8309.HK	永順控股香港 8421.HK	泛亞環保 556.HK	泛亞環保 556.HK
收市價	0.135	0.128	0.44	1.03	0.87
變動	5.47%	13.27%	15.79%	18.39%	3.57%
成交額	2 萬	8 萬	105 萬	887 萬	231 萬
佔板塊成交額比率	0.01%	0.02%	0.18%	1.76%	0.41%
市值	8100 萬	7680 萬	3 億	9 億	7 億
表現最差股份					
	達力環保 1790.HK	迪諾斯環保 1452.HK	泛亞環保 556.HK	齊合環保 976.HK	博奇環保 2377.HK
收市價	0.59	0.41	0.97	1.24	1.63
變動	-9.23%	-14.58%	-5.83%	-3.88%	-3.55%
成交額	27 萬	33 萬	351 萬	1545 萬	108 萬
佔板塊成交額比率	0.06%	0.08%	0.61%	3.07%	0.19%
市值	6 億	2 億	8 億	20 億	16 億

環保

	25/4/2019	24/4/2019	23/4/2019	18/4/2019	17/4/2019
變動	-0.33%	-0.09%	-0.17%	-0.21%	0.16%
股份總數	65	65	65	65	65
上升股份數目	14	22	18	16	20
上升股份比率	22%	34%	28%	25%	31%
下跌股份數目	38	26	32	33	29
成交額	15.4 億	18.3 億	20.5 億	18.4 億	17.4 億
佔總成交額比率	1.6%	1.9%	1.9%	2.0%	1.7%
表現最好股份					
	中國智慧能源 1004.HK	天保能源 1671.HK	澳能建設 1183.HK	中科光電 8111.HK	信義光能 968.HK
收市價	0.54	1.97	1.43	0.098	4.31
變動	5.88%	11.93%	10.00%	11.36%	4.61%
成交額	71 萬	1046 萬	664 萬	3920	1.3 億
佔板塊成交額比率	0.05%	0.57%	0.32%	0.01%	7.46%
市值	51 億	8731 萬	17 億	2 億	347 億
表現最差股份					
	新特能源 1799.HK	中科光電 8111.HK	天保能源 1671.HK	天保能源 1671.HK	天保能源 1671.HK
收市價	6.82	0.088	1.76	1.91	2.24
變動	-7.21%	-9.28%	-7.85%	-14.73%	-16.73%
成交額	3 萬	5280	965 萬	3188 萬	3194 萬
佔板塊成交額比率	0.01%	0.01%	0.47%	1.73%	1.83%
市值	21 億	2 億	7800 萬	8465 萬	9928 萬

發電

	25/4/2019	24/4/2019	23/4/2019	18/4/2019	17/4/2019
變動	-1.18%	-0.45%	0.30%	-0.07%	0.19%
股份總數	17	17	17	17	17
上升股份數目	2	3	4	4	11
上升股份比率	12%	18%	24%	24%	65%
下跌股份數目	14	10	11	10	4
成交額	76.8 億	64.3 億	92.6 億	53.3 億	69.9 億
佔總成交額比率	7.9%	6.5%	8.6%	5.8%	6.7%
保險					
表現最好股份	泰加保險 6161.HK	泰加保險 6161.HK	中國人壽 2628.HK	保誠 2378.HK	泰加保險 6161.HK
收市價	0.57	0.56	22.25	180.5	0.56
變動	1.79%	3.70%	1.60%	0.28%	3.70%
成交額	45 萬	2 萬	22.6 億	145 萬	5 萬
佔板塊成交額比率	0.01%	0.01%	24.42%	0.03%	0.01%
市值	3 億	3 億	1656 億	4692 億	3 億
表現最差股份	麒麟集團控股 8109.HK	中國太平 966.HK	眾安在綫 6060.HK	眾安在綫 6060.HK	友邦保險 1299.HK
收市價	0.099	24.7	28.05	28.65	79.9
變動	-8.33%	-2.76%	-2.09%	-4.02%	-1.24%
成交額	1 萬	3 億	4975 萬	7344 萬	10.6 億
佔板塊成交額比率	0.01%	4.61%	0.54%	1.38%	15.10%
市值	2195 萬	888 億	132 億	135 億	9656 億

	25/4/2019	24/4/2019	23/4/2019	18/4/2019	17/4/2019
變動	-3.49%	0.51%	2.06%	0.70%	1.19%
股份總數	89	89	89	89	89
上升股份數目	4	25	32	22	29
上升股份比率	4%	28%	36%	25%	33%
下跌股份數目	60	27	26	40	35
成交額	60.4 億	59.2 億	78.3 億	84.2 億	66.4 億
佔總成交額比率	6.2%	6.0%	7.3%	9.2%	6.4%
資訊科技器材					
表現最好股份	思博系統 8319.HK	明華科技 8301.HK	高科橋 8465.HK	品創控股 8066.HK	富智康集團 2038.HK
收市價	0.105	0.315	1.4	0.202	1.41
變動	5.00%	16.67%	13.82%	7.45%	28.18%
成交額	1 萬	430 萬	31 萬	0	2.7 億
佔板塊成交額比率	0.01%	0.07%	0.01%	0.01%	4.03%
市值	8400 萬	6306 萬	4 億	1 億	116 億
表現最差股份	卓信國際控股 8266.HK	裕華能源 2728.HK	天時軟件 8028.HK	華億金控 8123.HK	裕華能源 2728.HK
收市價	0.27	0.092	0.052	0.04	0.106
變動	-22.86%	-8.91%	-7.14%	-9.09%	-11.67%
成交額	440 萬	27 萬	5 萬	12 萬	16 萬
佔板塊成交額比率	0.07%	0.01%	0.01%	0.01%	0.01%
市值	1 億	3 億	1 億	3 億	3 億

	25/4/2019	24/4/2019	23/4/2019	18/4/2019	17/4/2019
變動	-1.21%	1.15%	-2.00%	1.24%	0.59%
股份總數	28	28	28	28	28
上升股份數目	8	7	11	7	10
上升股份比率	29%	25%	39%	25%	36%
下跌股份數目	12	9	6	14	8
成交額	8944 萬	1.3 億	1.3 億	1.3 億	1 億
佔總成交額比率	0.1%	0.1%	0.1%	0.1%	0.1%
表現最好股份					
	景福集團 280.HK	冠亞商業集團 104.HK	中發展控股 475.HK	周生生 116.HK	冠亞商業集團 104.HK
收市價	0.34	0.88	1.08	13.58	0.82
變動	3.03%	3.53%	9.09%	2.26%	18.84%
成交額	6 萬	476 萬	4 萬	1187 萬	468 萬
佔板塊成交額比率	0.07%	3.60%	0.03%	8.81%	4.47%
市值	3 億	7 億	4 億	92 億	6 億
表現最差股份					
	俊文寶石 8351.HK	香港資源控股 2882.HK	周大福 1929.HK	朗華國際集團 8026.HK	依波路 1856.HK
收市價	0.032	0.155	8.46	0.37	1.88
變動	-5.88%	-7.74%	-3.43%	-5.13%	-8.29%
成交額	23 萬	8 萬	6768 萬	33 萬	85 萬
佔板塊成交額比率	0.25%	0.06%	51.73%	0.25%	0.82%
市值	1 億	2 億	846 億	5 億	7 億

奢侈品

	25/4/2019	24/4/2019	23/4/2019	18/4/2019	17/4/2019
變動	-1.42%	0.42%	-1.04%	-0.94%	1.87%
股份總數	46	46	46	46	46
上升股份數目	4	22	11	8	18
上升股份比率	9%	48%	24%	17%	39%
下跌股份數目	31	16	26	26	17
成交額	4.6 億	4.6 億	7.5 億	4.8 億	8.3 億
佔總成交額比率	0.5%	0.5%	0.7%	0.5%	0.8%
金屬產品					
表現最好股份	世紀陽光 509.HK	稀鎂科技 601.HK	環球戰略集團 8007.HK	重慶鋼鐵股份 1053.HK	中信大錳 1091.HK
收市價	0.219	0.255	0.335	1.42	0.5
變動	2.34%	18.61%	4.69%	5.97%	6.38%
成交額	80 萬	663 萬	47 萬	461 萬	2588 萬
佔板塊成交額比率	0.17%	1.44%	0.06%	0.97%	3.11%
市值	10 億	17 億	4 億	8 億	17 億
表現最差股份	稀鎂科技 601.HK	中國有色礦業 1258.HK	大明國際 1090.HK	環球戰略集團 8007.HK	大明國際 1090.HK
收市價	0.245	2.01	2.03	0.32	2.18
變動	-3.92%	-5.63%	-8.56%	-4.48%	-5.22%
成交額	327 萬	4 萬	51 萬	21 萬	10 萬
佔板塊成交額比率	0.71%	0.01%	0.07%	0.04%	0.01%
市值	16 億	70 億	25 億	4 億	27 億

	25/4/2019	24/4/2019	23/4/2019	18/4/2019	17/4/2019
變動	-1.28%	-0.44%	-2.55%	-1.35%	2.08%
股份總數	31	31	31	31	31
上升股份數目	11	10	10	7	6
上升股份比率	35%	32%	32%	23%	19%
下跌股份數目	13	12	15	13	18
成交額	3.8 億	3.3 億	7 億	3.7 億	6.6 億
佔總成交額比率	0.4%	0.3%	0.7%	0.4%	0.6%
表現最好股份					
	龍資源 1712.HK	恒勤集團 8331.HK	麥盛資本 1194.HK	愛德新能源 2623.HK	RUSAL 486.HK
收市價	1.31	0.235	0.109	0.104	3.59
變動	16.96%	11.91%	5.83%	4.00%	5.59%
成交額	196 萬	4 萬	13 萬	25 萬	1 億
佔板塊成交額比率	0.51%	0.01%	0.02%	0.07%	15.52%
市值	2 億	2 億	6 億	5 億	545 億
表現最差股份					
	恒勤集團 8331.HK	麥盛資本 1194.HK	五礦資源 1208.HK	中國烯谷集團 63.HK	中國多金屬 2133.HK
收市價	0.209	0.1	3.5	0.184	0.089
變動	-11.06%	-8.26%	-9.56%	-5.64%	-6.32%
成交額	304 萬	6 萬	8886 萬	5 萬	13 萬
佔板塊成交額比率	0.80%	0.02%	12.68%	0.01%	0.02%
市值	1 億	6 億	282 億	5 億	3 億

採礦

	25/4/2019	24/4/2019	23/4/2019	18/4/2019	17/4/2019
變動	-2.83%	0.59%	-1.07%	-0.20%	0.00%
股份總數	72	72	72	72	72
上升股份數目	10	16	18	15	21
上升股份比率	14%	22%	25%	21%	29%
下跌股份數目	38	25	29	28	28
成交額	2.4 億	3.2 億	2.6 億	2.7 億	3.1 億
佔總成交額比率	0.2%	0.3%	0.2%	0.3%	0.3%
表現最好股份	環球數碼創意 8271.HK	基石金融 8112.HK	拉近網娛 8172.HK	財訊傳媒 205.HK	中國創意控股 8368.HK
收市價	0.18	0.058	0.119	0.027	0.133
變動	16.88%	5.46%	19.00%	8.00%	11.77%
成交額	2 萬	5 萬	2400	21 萬	6 萬
佔板塊成交額比率	0.01%	0.02%	0.01%	0.08%	0.02%
市值	3 億	6653 萬	5 億	2 億	2 億
表現最差股份	惠陶集團 8238.HK	環球數碼創意 8271.HK	中國創意控股 8368.HK	拉近網娛 8172.HK	亞洲電視控股 707.HK
收市價	0.41	0.154	0.118	0.1	0.23
變動	-10.87%	-10.98%	-11.28%	-8.26%	-8.00%
成交額	25 萬	3 萬	3 萬	19 萬	322 萬
佔板塊成交額比率	0.10%	0.01%	0.01%	0.07%	1.05%
市值	2 億	2 億	2 億	4 億	16 億

媒體

	25/4/2019	24/4/2019	23/4/2019	18/4/2019	17/4/2019
變動	-0.38%	-0.45%	0.91%	-0.15%	-0.78%
股份總數	78	78	78	78	78
上升股份數目	17	27	29	30	18
上升股份比率	22%	35%	37%	38%	23%
下跌股份數目	51	30	33	28	40
成交額	29.9 億	35.5 億	43.9 億	31.3 億	49.3 億
佔總成交額比率	3.1%	3.6%	4.1%	3.4%	4.7%
表現最好股份	M I 能源 1555.HK	M I 能源 1555.HK	漢思能源 554.HK	中油港燃 8132.HK	中油港燃 8132.HK
收市價	0.203	0.085	0.365	0.435	0.39
變動	138.82%	30.77%	12.31%	11.54%	8.33%
成交額	6723 萬	2129 萬	419 萬	41 萬	8 萬
佔板塊成交額比率	2.25%	0.60%	0.10%	0.01%	0.01%
市值	6 億	3 億	14 億	2 億	1 億
表現最差股份	裕華能源 2728.HK	裕華能源 2728.HK	中國油氣控股 702.HK	中國基礎能源 8117.HK	能源國際投資 353.HK
收市價	0.075	0.092	0.185	0.4	0.158
變動	-18.48%	-8.91%	-10.19%	-4.76%	-16.40%
成交額	37 萬	27 萬	34 萬	2 萬	656 萬
佔板塊成交額比率	0.01%	0.01%	0.01%	0.01%	0.13%
市值	2 億	3 億	6 億	4 億	9 億

石油及天然氣

	25/4/2019	24/4/2019	23/4/2019	18/4/2019	17/4/2019
變動	-1.39%	-0.34%	-0.53%	-0.44%	0.33%
股份總數	188	188	188	188	188
上升股份數目	31	50	49	41	54
上升股份比率	16%	27%	26%	22%	29%
下跌股份數目	88	85	76	91	64
成交額	32.1 億	32.2 億	32.2 億	21.6 億	33.3 億
佔總成交額比率	3.3%	3.3%	3.0%	2.4%	3.2%
表現最好股份					
	威華達控股 622.HK	香港生命科學 8085.HK	華金國際資本 982.HK	科地農業 8153.HK	科地農業 8153.HK
收市價	1.05	0.018	0.235	0.097	0.068
變動	12.90%	28.57%	32.02%	42.65%	74.36%
成交額	5375 萬	14 萬	1185 萬	1014 萬	373 萬
佔板塊成交額比率	1.68%	0.01%	0.37%	0.47%	0.11%
市值	61 億	1 億	24 億	3 億	2 億
表現最差股份					
	衍匯亞洲 8210.HK	亞太絲路投資 767.HK	中國通海金融 952.HK	正乾金融控股 1152.HK	權威金融 397.HK
收市價	0.213	0.046	0.54	0.174	0.087
變動	-10.88%	-11.54%	-11.48%	-10.77%	-11.23%
成交額	142 萬	149 萬	141 萬	6 萬	357 萬
佔板塊成交額比率	0.04%	0.05%	0.04%	0.01%	0.11%
市值	2 億	2 億	33 億	2 億	2 億

金融

	25/4/2019	24/4/2019	23/4/2019	18/4/2019	17/4/2019
變動	-0.72%	-0.58%	-0.34%	-0.67%	0.15%
股份總數	36	36	36	36	36
上升股份數目	3	10	9	10	17
上升股份比率	8%	28%	25%	28%	47%
下跌股份數目	27	18	24	18	15
成交額	75.6 億	77.3 億	81.1 億	79 億	98.9 億
佔總成交額比率	7.7%	7.8%	7.6%	8.7%	9.5%
表現最好股份					
	盛京銀行 2066.HK	大新金融 440.HK	渣打集團 2888.HK	盛京銀行 2066.HK	瀘州銀行 1983.HK
收市價	4.3	42.35	68.85	4.95	3.16
變動	1.66%	4.05%	1.33%	5.10%	1.94%
成交額	405 萬	3088 萬	2.5 億	1380 萬	39 萬
佔板塊成交額比率	0.05%	0.40%	3.06%	0.17%	0.01%
市值	66 億	135 億	2279 億	76 億	20 億
表現最差股份					
	招商銀行 3968.HK	渣打集團 2888.HK	盛京銀行 2066.HK	天津銀行 1578.HK	青島銀行 3866.HK
收市價	39.7	67.65	4.26	4.59	6.9
變動	-3.41%	-1.74%	-13.94%	-3.17%	-2.82%
成交額	9.2 億	9026 萬	2175 萬	25 萬	43 萬
佔板塊成交額比率	12.22%	1.17%	0.27%	0.01%	0.01%
市值	1823 億	2239 億	66 億	81 億	122 億

銀行

	25/4/2019	24/4/2019	23/4/2019	18/4/2019	17/4/2019
變動	-0.73%	0.65%	-1.36%	-0.57%	-0.83%
股份總數	250	250	250	250	250
上升股份數目	49	98	50	57	65
上升股份比率	20%	39%	20%	23%	26%
下跌股份數目	140	82	138	117	113
成交額	84.6 億	105.7 億	115.5 億	102.2 億	77.4 億
佔總成交額比率	8.7%	10.7%	10.8%	11.2%	7.4%
表現最好股份	中國城市基礎設施 2349.HK	方圓房服集團 8376.HK	國銳地產 108.HK	大同集團 544.HK	卓信國際控股 8266.HK
收市價	0.275	0.48	1.42	0.049	0.36
變動	10.00%	11.63%	6.77%	8.89%	16.13%
成交額	140 萬	302 萬	357 萬	18 萬	3 萬
佔板塊成交額比率	0.02%	0.03%	0.03%	0.01%	0.01%
市值	8 億	2 億	45 億	1 億	1 億
表現最差股份	卓信國際控股 8266.HK	百仕達控股 1168.HK	中華國際 1064.HK	國際娛樂 1009.HK	昇捷控股 2340.HK
收市價	0.27	0.81	0.189	1.02	0.63
變動	-22.86%	-6.90%	-10.00%	-9.74%	-16.00%
成交額	440 萬	1352 萬	22 萬	106 萬	25 萬
佔板塊成交額比率	0.05%	0.13%	0.01%	0.01%	0.01%
市值	1 億	29 億	1 億	14 億	3 億

地產

	25/4/2019	24/4/2019	23/4/2019	18/4/2019	17/4/2019
變動	-0.19%	0.59%	0.48%	0.23%	0.39%
股份總數	75	75	75	75	75
上升股份數目	16	26	17	20	22
上升股份比率	21%	35%	23%	27%	29%
下跌股份數目	34	27	30	29	23
成交額	11.2 億	10.5 億	12.8 億	8.2 億	6.7 億
佔總成交額比率	1.1%	1.1%	1.2%	0.9%	0.6%
表現最好股份	優品360 2360.HK	361度 1361.HK	森浩集團 8285.HK	港大零售 1255.HK	港大零售 1255.HK
收市價	4.33	1.87	0.141	13	11.78
變動	6.13%	7.47%	24.78%	10.36%	10.09%
成交額	3083 萬	1385 萬	120 萬	774 萬	1326 萬
佔板塊成交額比率	2.76%	1.32%	0.09%	0.94%	1.97%
市值	43 億	39 億	7896 萬	28 億	25 億
表現最差股份	威高國際 1173.HK	森浩集團 8285.HK	時富投資 1049.HK	萊爾斯丹 738.HK	森浩集團 8285.HK
收市價	0.142	0.126	0.134	0.73	0.115
變動	-5.33%	-10.64%	-10.67%	-5.20%	-11.54%
成交額	1 萬	129 萬	2672	146 萬	1 萬
佔板塊成交額比率	0.01%	0.12%	0.01%	0.18%	0.01%
市值	4 億	7056 萬	1 億	5 億	6440 萬

零售

	25/4/2019	24/4/2019	23/4/2019	18/4/2019	17/4/2019
變動	-2.63%	0.15%	0.29%	-0.92%	0.53%
股份總數	112	112	112	112	112
上升股份數目	18	29	27	24	39
上升股份比率	16%	26%	24%	21%	35%
下跌股份數目	63	46	55	51	34
成交額	80.1 億	83.3 億	74.3 億	65.5 億	68.8 億
佔總成交額比率	8.2%	8.5%	6.9%	7.2%	6.6%
表現最好股份					
	NEXION TECH 8420.HK	御德國際控股 8048.HK	年年卡 3773.HK	CMON 8278.HK	中國智能集團 395.HK
收市價	0.15	0.15	0.52	0.122	0.4
變動	17.19%	20.00%	18.18%	7.97%	25.00%
成交額	3 萬	231 萬	118 萬	27 萬	8773 萬
佔板塊成交額比率	0.01%	0.03%	0.02%	0.01%	1.27%
市值	9000 萬	3 億	2 億	2 億	23 億
表現最差股份					
	飛魚科技 1022.HK	微盟集團 2013.HK	企展控股 1808.HK	禪遊科技 2660.HK	御德國際控股 8048.HK
收市價	0.28	5.25	0.74	1.34	0.125
變動	-11.11%	-11.62%	-10.84%	-12.99%	-9.42%
成交額	21 萬	1.1 億	112 萬	1 億	73 萬
佔板塊成交額比率	0.01%	1.27%	0.02%	1.56%	0.01%
市值	4 億	106 億	4 億	13 億	2 億

軟件服務

	25/4/2019	24/4/2019	23/4/2019	18/4/2019	17/4/2019
變動	-2.89%	-0.37%	-0.78%	-0.39%	-0.55%
股份總數	62	62	62	62	62
上升股份數目	14	14	16	26	20
上升股份比率	23%	23%	26%	42%	32%
下跌股份數目	30	33	24	27	29
成交額	6.1 億	6 億	5.9 億	4.1 億	5 億
佔總成交額比率	0.6%	0.6%	0.6%	0.4%	0.5%
其他服務					
表現最好股份	GOLDWAY EDU 8160.HK	橋英控股 8462.HK	銀杏教育 1851.HK	香港教育國際 1082.HK	道和環球 915.HK
收市價	0.6	0.76	2.27	0.96	0.285
變動	13.21%	8.57%	12.94%	5.50%	29.55%
成交額	25 萬	174 萬	204 萬	464 萬	277 萬
佔板塊成交額比率	0.04%	0.29%	0.35%	1.14%	0.55%
市值	3 億	5 億	11 億	5 億	4 億
表現最差股份	高奧士國際 8042.HK	高奧士國際 8042.HK	高奧士國際 8042.HK	道和環球 915.HK	仁智國際集團 8082.HK
收市價	0.375	0.46	0.54	0.25	0.67
變動	-18.48%	-14.82%	-10.00%	-12.28%	-11.84%
成交額	1004 萬	1071 萬	1194 萬	40 萬	371 萬
佔板塊成交額比率	1.63%	1.77%	2.02%	0.10%	0.74%
市值	3 億	4 億	4 億	4 億	8 億

	25/4/2019	24/4/2019	23/4/2019	18/4/2019	17/4/2019
變動	-0.45%	-0.95%	-0.48%	-0.34%	-1.06%
股份總數	18	18	18	18	18
上升股份數目	8	5	5	8	5
上升股份比率	44%	28%	28%	44%	28%
下跌股份數目	7	8	11	7	9
成交額	20.4 億	24 億	19.2 億	23.4 億	24.9 億
佔總成交額比率	2.1%	2.4%	1.8%	2.6%	2.4%
表現最好股份	亞洲衛星 1135.HK	中播控股 471.HK	中播控股 471.HK	香港寬頻 1310.HK	電訊數碼控股 6033.HK
收市價	6.67	0.086	0.085	13.6	2.85
變動	3.89%	1.18%	1.19%	9.86%	0.35%
成交額	46 萬	186 萬	392 萬	9187 萬	13 萬
佔板塊成交額比率	0.02%	0.08%	0.20%	3.92%	0.01%
市值	26 億	3 億	3 億	137 億	12 億
表現最差股份	有線寬頻 1097.HK	中國全通 633.HK	有線寬頻 1097.HK	有線寬頻 1097.HK	有線寬頻 1097.HK
收市價	0.107	0.485	0.115	0.118	0.123
變動	-5.31%	-2.02%	-2.54%	-4.07%	-4.65%
成交額	175 萬	93 萬	102 萬	208 萬	373 萬
佔板塊成交額比率	0.09%	0.04%	0.05%	0.09%	0.15%
市值	7 億	9 億	7 億	7 億	8 億

電訊寬頻

	25/4/2019	24/4/2019	23/4/2019	18/4/2019	17/4/2019
變動	0.18%	0.28%	-0.16%	0.88%	0.02%
股份總數	116	116	116	115	115
上升股份數目	19	36	31	30	35
上升股份比率	16%	31%	27%	26%	30%
下跌股份數目	55	42	44	39	32
成交額	13.4 億	11.7 億	14.9 億	10.9 億	9 億
佔總成交額比率	1.4%	1.2%	1.4%	1.2%	0.9%
表現最好股份					
	訓修實業 1962.HK	廣泰國際控股 844.HK	申酉控股 8377.HK	百德國際 2668.HK	道和環球 915.HK
收市價	2.75	0.7	0.198	0.325	0.285
變動	11.34%	9.38%	10.00%	76.63%	29.55%
成交額	1232 萬	13 萬	2 萬	1694 萬	277 萬
佔板塊成交額比率	0.92%	0.01%	0.01%	1.55%	0.31%
市值	17 億	3 億	2 億	9 億	4 億
表現最差股份					
	百德國際 2668.HK	百德國際 2668.HK	百德國際 2668.HK	道和環球 915.HK	邵氏兄弟控股 953.HK
收市價	0.23	0.255	0.28	0.25	0.215
變動	-9.80%	-8.93%	-13.85%	-12.28%	-6.11%
成交額	40 萬	25 萬	181 萬	40 萬	85 萬
佔板塊成交額比率	0.03%	0.02%	0.12%	0.04%	0.09%
市值	7 億	7 億	8 億	4 億	3 億

服裝及鞋類

	25/4/2019	24/4/2019	23/4/2019	18/4/2019	17/4/2019
變動	-1.78%	0.25%	-2.15%	-0.06%	0.14%
股份總數	83	83	83	83	83
上升股份數目	10	32	18	23	27
上升股份比率	12%	39%	22%	28%	33%
下跌股份數目	54	29	46	39	38
成交額	9.5 億	10.6 億	16.6 億	13 億	12.1 億
佔總成交額比率	1.0%	1.1%	1.5%	1.4%	1.2%
運輸					
表現最好股份	彭順國際 6163.HK	深圳高速公路股份 548.HK	遠航港口 8502.HK	象興國際 8157.HK	盛良物流 8292.HK
收市價	1.7	9.73	0.355	0.285	0.198
變動	12.58%	3.95%	29.09%	5.56%	7.03%
成交額	19 萬	3301 萬	802 萬	149 萬	23 萬
佔板塊成交額比率	0.02%	3.12%	0.48%	0.11%	0.02%
市值	4 億	73 億	3 億	3 億	2 億
表現最差股份	弘達金融控股 1822.HK	大豐港 8310.HK	中國東方航空股份 670.HK	中國通商集團 1719.HK	中國通商集團 1719.HK
收市價	0.04	0.265	5.47	0.99	1.06
變動	-14.89%	-14.52%	-8.53%	-6.60%	-6.20%
成交額	7 萬	2650	2.5 億	332 萬	79 萬
佔板塊成交額比率	0.01%	0.01%	15.01%	0.26%	0.07%
市值	3 億	3 億	255 億	17 億	18 億

免責聲明

本報告由致富證券有限公司(“致富證券”)提供，所載之內容或意見乃根據本公司認為可靠之資料來源來編製，惟本公司並不就此等內容之準確性、完整性及正確性作出明示或默示之保證。本報告內之所有意見均可在不作另行通知之下作出更改。本報告的作用純粹為提供資訊，並不應視為對本報告內提及的任何產品買賣或交易之專業推介、建議、邀請或要約。致富證券及其附屬公司、僱員及其家屬及有關人士可於任何時間持有、買賣或以市場認可之方式，包括以代理人或當事人對本報告內提及的任何產品進行投資或買賣。投資附帶風險，投資者需注意投資項目之價值可升亦可跌，而過往之表現亦不一定反映未來之表現。投資者進行投資前請尋求獨立之投資意見。致富證券在法律上均不負責任何人因使用本報告內資料而蒙受的任何直接或間接損失。致富證券擁有此報告內容之版權，在未獲致富集團許可前，不得翻印、分發或發行本報告以作任何用途。撰寫研究報告內的分析員(“此等人士”)均為根據證券及期貨條例註冊的持牌人士，此等人士保證，文中觀點均為其對有關報告提及的證券及發行者的真正看法。截至本報告發表當日，此等人士均未於本報告中所推介的股份存有權益。