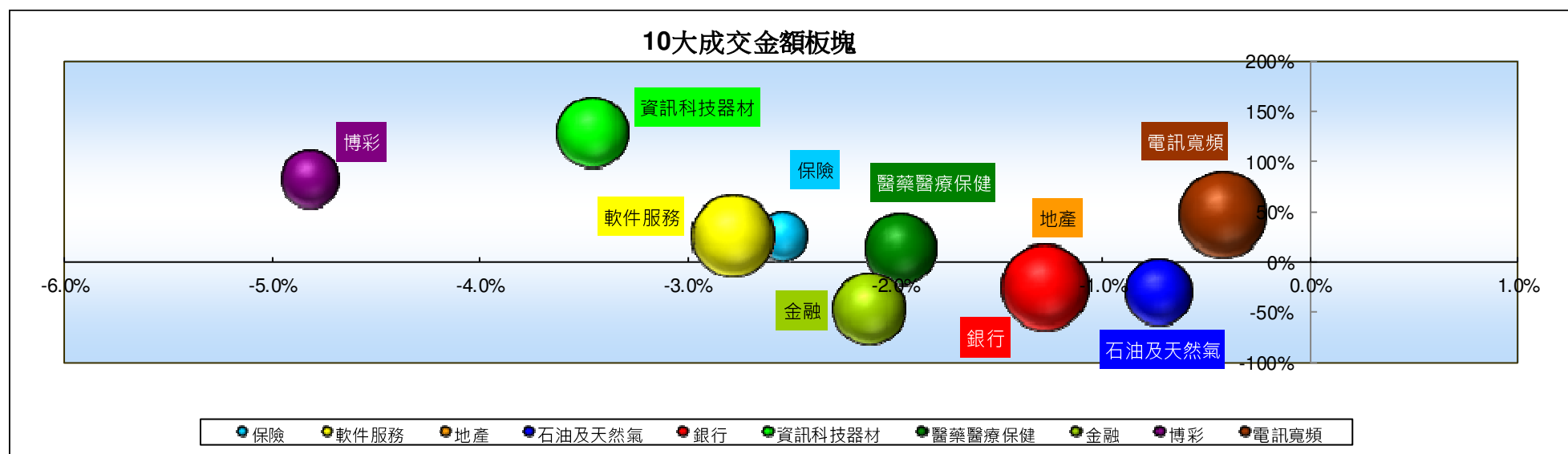


每日板塊表現

14/5/2019

三大升幅板塊	升跌幅	成交金額變動	上升股份	股份總數	上升股份比率	佔總成交額比率
鐵路	0.5%	-22.27%	5	15	33.3%	0.9%
其他服務	0.5%	75.57%	13	62	21.0%	0.3%
發電	0.0%	-6.72%	11	65	16.9%	2.2%

三大跌幅板塊	升跌幅	成交金額變動	下跌股份	股份總數	下跌股份比率	佔總成交額比率
餐飲	-5.9%	191.3%	29	47	61.7%	0.3%
博彩	-4.8%	83.0%	18	26	69.2%	2.8%
資訊科技器材	-3.5%	129.7%	56	89	62.9%	3.5%



*橫軸：板塊升跌幅 縱軸：板塊成交金額變動 球體面積：板塊上升股份比率

目錄

農業.....	P.03	保險.....	P.20
汽車.....	P.04	資訊科技器材.....	P.21
原材料.....	P.05	奢侈品.....	P.22
紙品及包裝印刷.....	P.06	金屬產品.....	P.23
綜合企業.....	P.07	採礦.....	P.24
煤炭.....	P.08	媒體.....	P.25
建築.....	P.09	石油及天然氣.....	P.26
鐵路.....	P.10	金融.....	P.27
食物飲品.....	P.11	銀行.....	P.28
餐飲.....	P.12	地產.....	P.29
家用產品.....	P.13	零售.....	P.30
酒店及旅遊.....	P.14	軟件服務.....	P.31
博彩.....	P.15	其他服務.....	P.32
醫藥醫療保健.....	P.16	電訊寬頻.....	P.33
工業製造.....	P.17	服裝及鞋類.....	P.34
環保.....	P.18	運輸.....	P.35
發電.....	P.19		

	14/5/2019	10/5/2019	9/5/2019	8/5/2019	7/5/2019
變動	-1.80%	1.17%	-4.05%	-1.81%	-1.04%
股份總數	19	19	19	19	19
上升股份數目	8	9	4	3	6
上升股份比率	42%	47%	21%	16%	32%
下跌股份數目	8	6	6	11	7
成交額	10.5 億	14.9 億	15.8 億	9.4 億	8 億
佔總成交額比率	0.8%	1.2%	1.3%	0.9%	0.8%
表現最好股份	人和商業 1387.HK	中國農產品交易 149.HK	普甜食品 1699.HK	普甜食品 1699.HK	中國農產品交易 149.HK
收市價	0.245	0.055	0.365	0.35	0.058
變動	6.52%	7.84%	4.29%	9.38%	7.41%
成交額	375 萬	64 萬	4 萬	21 萬	166 萬
佔板塊成交額比率	0.36%	0.04%	0.01%	0.02%	0.21%
市值	140 億	5 億	7 億	7 億	6 億
表現最差股份	大中華集團 141.HK	中國金控 875.HK	中國農產品交易 149.HK	兩潤食品 1068.HK	大中華集團 141.HK
收市價	0.74	0.99	0.051	1.25	0.84
變動	-9.76%	-12.39%	-8.93%	-5.30%	-4.55%
成交額	7 萬	3 萬	120 萬	326 萬	14 萬
佔板塊成交額比率	0.01%	0.01%	0.08%	0.35%	0.02%
市值	3 億	6100 萬	5 億	23 億	3 億

農業

	14/5/2019	10/5/2019	9/5/2019	8/5/2019	7/5/2019
變動	-1.89%	1.03%	-3.41%	-1.59%	-0.03%
股份總數	66	66	66	66	66
上升股份數目	11	37	9	17	28
上升股份比率	17%	56%	14%	26%	42%
下跌股份數目	44	15	49	42	22
成交額	26.1 億	33.8 億	35.5 億	23 億	24.3 億
佔總成交額比率	2.1%	2.7%	2.9%	2.1%	2.5%
汽車					
表現最好股份	冠輾控股 1872.HK	協眾國際控股 3663.HK	越南製造加工出口 422.HK	國際精密 929.HK	正力控股 8283.HK
收市價	1.63	1.8	0.25	0.99	1.47
變動	8.67%	7.14%	6.38%	6.45%	7.30%
成交額	16 萬	104 萬	15 萬	9900	443 萬
佔板塊成交額比率	0.01%	0.03%	0.01%	0.01%	0.18%
市值	15 億	14 億	2 億	10 億	29 億
表現最差股份	TOMO HOLDINGS 8463.HK	G . A . 控股 8126.HK	比速科技 1372.HK	耀萊集團 970.HK	潤東汽車 1365.HK
收市價	0.76	0.335	4.6	0.295	0.96
變動	-11.63%	-5.63%	-8.55%	-9.23%	-20.00%
成交額	3040	23 萬	89 萬	344 萬	2476 萬
佔板塊成交額比率	0.01%	0.01%	0.03%	0.15%	1.02%
市值	3 億	2 億	9 億	15 億	9 億

	14/5/2019	10/5/2019	9/5/2019	8/5/2019	7/5/2019
變動	-1.83%	0.01%	-0.78%	-1.71%	0.21%
股份總數	33	33	33	33	33
上升股份數目	4	11	5	4	16
上升股份比率	12%	33%	15%	12%	48%
下跌股份數目	21	12	14	18	7
成交額	11.4 億	11.1 億	9.7 億	8.1 億	7.4 億
佔總成交額比率	0.9%	0.9%	0.8%	0.8%	0.8%
表現最好股份					
	星謙發展 640.HK	富一國際控股 1470.HK	中國優材 1885.HK	毅興行 1047.HK	偉俊礦業集團 660.HK
收市價	0.62	0.35	2	0.6	0.044
變動	5.09%	9.38%	5.26%	3.45%	7.32%
成交額	5 萬	6 萬	868 萬	0	696 萬
佔板塊成交額比率	0.01%	0.01%	0.89%	0.01%	0.94%
市值	4 億	3 億	20 億	2 億	7 億
表現最差股份					
	富一國際控股 1470.HK	中國優材 1885.HK	彩客化學 1986.HK	玖源集團 827.HK	毅興行 1047.HK
收市價	0.32	1.9	2.81	0.211	0.58
變動	-8.57%	-5.00%	-5.39%	-4.96%	-7.94%
成交額	1 萬	607 萬	1590 萬	41 萬	5800
佔板塊成交額比率	0.01%	0.55%	1.63%	0.05%	0.01%
市值	3 億	19 億	29 億	9 億	2 億

原材料

	14/5/2019	10/5/2019	9/5/2019	8/5/2019	7/5/2019
變動	-3.18%	-1.26%	-0.89%	-0.92%	1.30%
股份總數	39	39	39	39	39
上升股份數目	7	15	8	7	16
上升股份比率	18%	38%	21%	18%	41%
下跌股份數目	22	10	19	22	11
成交額	5.8 億	4.8 億	5.2 億	4.1 億	4.3 億
佔總成交額比率	0.5%	0.4%	0.4%	0.4%	0.4%
表現最好股份					
	HM International 8416.HK	星光集團 403.HK	中星集團控股 55.HK	星光集團 403.HK	綜合環保集團 923.HK
收市價	0.265	0.37	0.325	0.35	0.097
變動	9.96%	15.63%	3.18%	2.94%	10.23%
成交額	5 萬	9 萬	3 萬	18 萬	2 萬
佔板塊成交額比率	0.01%	0.02%	0.01%	0.04%	0.01%
市值	1 億	2 億	8243 萬	2 億	5 億
表現最差股份					
	精雅印刷集團 8391.HK	順泰控股 1335.HK	順泰控股 1335.HK	綜合環保集團 923.HK	中星集團控股 55.HK
收市價	0.275	0.145	0.15	0.089	0.32
變動	-8.33%	-3.33%	-12.79%	-8.25%	-5.88%
成交額	124 萬	7312	9 萬	5340	4950
佔板塊成交額比率	0.21%	0.01%	0.02%	0.01%	0.01%
市值	1 億	4 億	4 億	4 億	8116 萬

紙品及包裝印刷

	14/5/2019	10/5/2019	9/5/2019	8/5/2019	7/5/2019
變動	-1.16%	0.20%	-1.45%	-0.95%	0.60%
股份總數	21	21	21	21	21
上升股份數目	2	16	0	5	14
上升股份比率	10%	76%	0%	24%	67%
下跌股份數目	16	4	17	14	4
成交額	18.6 億	16.4 億	17.6 億	17.2 億	16.3 億
佔總成交額比率	1.5%	1.3%	1.4%	1.6%	1.7%
綜合企業					
表現最好股份	非凡中國 8032.HK	南華集團控股 413.HK	合和實業 54.HK	南海控股 680.HK	新創建集團 659.HK
收市價	0.51	0.214		0.16	16.72
變動	3.03%	7.00%		4.58%	2.83%
成交額	76 萬	1712	0	26 萬	7170 萬
佔板塊成交額比率	0.04%	0.01%	0.01%	0.02%	4.39%
市值	45 億	28 億	0	110 億	653 億
表現最差股份	昌興國際 803.HK	非凡中國 8032.HK	非凡中國 8032.HK	昌興國際 803.HK	南華集團控股 413.HK
收市價	0.144	0.495	0.51	0.149	0.2
變動	-5.88%	-2.94%	-5.56%	-5.70%	-6.10%
成交額	5 萬	163 萬	59 萬	35 萬	0
佔板塊成交額比率	0.01%	0.10%	0.03%	0.02%	0.01%
市值	3 億	44 億	45 億	3 億	26 億

	14/5/2019	10/5/2019	9/5/2019	8/5/2019	7/5/2019
變動	-0.81%	0.01%	-0.92%	-1.28%	1.25%
股份總數	25	25	25	25	25
上升股份數目	4	12	3	4	11
上升股份比率	16%	48%	12%	16%	44%
下跌股份數目	12	8	13	10	6
成交額	5.2 億	4.6 億	5.7 億	4.1 億	4.6 億
佔總成交額比率	0.4%	0.4%	0.5%	0.4%	0.5%
表現最好股份	中國力鴻 1586.HK	久泰邦達能源 2798.HK	融信資源 578.HK	久泰邦達能源 2798.HK	久泰邦達能源 2798.HK
收市價	1.39	1.33	0.067	1.38	1.2
變動	1.46%	7.26%	3.08%	15.00%	17.65%
成交額	2 萬	469 萬	6 萬	184 萬	165 萬
佔板塊成交額比率	0.01%	1.02%	0.01%	0.45%	0.36%
市值	6 億	21 億	6969 萬	22 億	19 億
表現最差股份	中國油氣控股 702.HK	絲路能源 8250.HK	久泰邦達能源 2798.HK	鴻寶資源 1131.HK	融信資源 578.HK
收市價	0.136	0.025	1.24	1.18	0.063
變動	-8.11%	-3.85%	-10.15%	-3.28%	-8.70%
成交額	21 萬	4 萬	561 萬	1413 萬	630
佔板塊成交額比率	0.04%	0.01%	0.99%	3.47%	0.01%
市值	5 億	2 億	20 億	75 億	6553 萬

煤炭

	14/5/2019	10/5/2019	9/5/2019	8/5/2019	7/5/2019
變動	-1.54%	0.83%	-1.66%	-1.75%	1.08%
股份總數	186	186	187	187	186
上升股份數目	43	80	34	34	63
上升股份比率	23%	43%	18%	18%	34%
下跌股份數目	94	43	96	97	60
成交額	18.5 億	18.8 億	21.5 億	20 億	19.9 億
佔總成交額比率	1.5%	1.5%	1.8%	1.9%	2.1%
表現最好股份					
	中國卓銀 8039.HK	中國卓銀 8039.HK	皇中國際 1683.HK	萬順集團控股 1746.HK	三和建築集團 3822.HK
收市價	7.39	6.22	1.13	0.405	0.212
變動	18.81%	19.85%	10.78%	14.09%	30.06%
成交額	67 萬	186 萬	4520	486 萬	552 萬
佔板塊成交額比率	0.04%	0.10%	0.01%	0.24%	0.28%
市值	31 億	26 億	6 億	4 億	4 億
表現最差股份					
	建禹集團 8196.HK	柏榮集團控股 8316.HK	富滙建築控股 1034.HK	中國卓銀 8039.HK	上諭集團 1633.HK
收市價	0.98	0.249	0.315	5	0.27
變動	-30.00%	-15.59%	-12.50%	-28.47%	-10.00%
成交額	195 萬	1 萬	353 萬	110 萬	23 萬
佔板塊成交額比率	0.11%	0.01%	0.16%	0.06%	0.01%
市值	3 億	2 億	5 億	21 億	2 億

建築

	14/5/2019	10/5/2019	9/5/2019	8/5/2019	7/5/2019
變動	0.51%	0.05%	-1.12%	-0.76%	0.89%
股份總數	15	15	15	15	15
上升股份數目	5	8	4	4	7
上升股份比率	33%	53%	27%	27%	47%
下跌股份數目	8	6	8	10	3
成交額	11 億	9 億	11.1 億	9.8 億	7.6 億
佔總成交額比率	0.9%	0.7%	0.9%	0.9%	0.8%
表現最好股份	中國智能交通 1900.HK	鑫網易商 1039.HK	中車時代電氣 3898.HK	同方泰德 1206.HK	中國智能交通 1900.HK
收市價	0.245	0.53	39.85	1.14	0.249
變動	1.66%	10.42%	1.53%	1.79%	5.51%
成交額	1 萬	23 萬	1.5 億	54 萬	9 萬
佔板塊成交額比率	0.01%	0.03%	13.82%	0.06%	0.01%
市值	4 億	10 億	218 億	9 億	4 億
表現最差股份	京投交通科技 1522.HK	中國智能交通 1900.HK	京投交通科技 1522.HK	鑫網易商 1039.HK	鑫網易商 1039.HK
收市價	0.64	0.241	0.65	0.475	0.495
變動	-4.48%	-3.60%	-2.99%	-4.04%	-4.81%
成交額	16 萬	34 萬	70 萬	1 萬	49 萬
佔板塊成交額比率	0.01%	0.04%	0.06%	0.01%	0.06%
市值	13 億	4 億	14 億	9 億	9 億

鐵路

	14/5/2019	10/5/2019	9/5/2019	8/5/2019	7/5/2019
變動	-1.46%	1.96%	-2.39%	-0.29%	0.68%
股份總數	86	86	86	86	86
上升股份數目	11	49	9	19	35
上升股份比率	13%	57%	10%	22%	41%
下跌股份數目	45	16	57	43	21
成交額	20.7 億	20.8 億	17.5 億	18 億	13.6 億
佔總成交額比率	1.7%	1.7%	1.4%	1.7%	1.4%
食物飲品					
表現最好股份	麥迪森控股 8057.HK	椰豐集團 1695.HK	譽滿國際控股 8212.HK	統一企業中國 220.HK	克莉絲汀 1210.HK
收市價	0.53	0.195	0.059	8.11	0.325
變動	8.16%	14.71%	5.36%	12.64%	22.64%
成交額	465 萬	240 萬	4 萬	1.3 億	5 萬
佔板塊成交額比率	0.22%	0.12%	0.01%	7.46%	0.01%
市值	28 億	2 億	9049 萬	350 億	3 億
表現最差股份	新絲路文旅 472.HK	現代牧業 1117.HK	萬成金屬包裝 8291.HK	麥迪森控股 8057.HK	麥迪森控股 8057.HK
收市價	0.42	1.11	0.123	0.51	0.63
變動	-7.69%	-2.63%	-15.75%	-19.05%	-7.35%
成交額	15 萬	210 萬	6885	293 萬	182 萬
佔板塊成交額比率	0.01%	0.10%	0.01%	0.16%	0.13%
市值	18 億	68 億	4920 萬	26 億	33 億

	14/5/2019	10/5/2019	9/5/2019	8/5/2019	7/5/2019
變動	-5.89%	2.56%	-1.52%	-1.85%	0.33%
股份總數	47	47	47	47	47
上升股份數目	4	24	7	9	21
上升股份比率	9%	51%	15%	19%	45%
下跌股份數目	29	11	23	18	8
成交額	3.1 億	1.4 億	1.4 億	1.3 億	2.1 億
佔總成交額比率	0.3%	0.1%	0.1%	0.1%	0.2%
表現最好股份					
	龍皇集團 8493.HK	CLASSIFIED GP 8232.HK	首灃控股 1703.HK	富臨集團控股 1443.HK	龍輝國際控股 1007.HK
收市價	0.11	0.27	0.51	0.52	0.092
變動	2.80%	31.71%	4.08%	5.05%	4.55%
成交額	4 萬	16 萬	282 萬	38 萬	9 萬
佔板塊成交額比率	0.01%	0.11%	1.95%	0.30%	0.04%
市值	2 億	1 億	5 億	7 億	5 億
表現最差股份					
	CLASSIFIED GP 8232.HK	龍皇集團 8493.HK	CLASSIFIED GP 8232.HK	華人飲食集團 8272.HK	MS CONCEPT 8447.HK
收市價	0.23	0.107	0.205	0.011	0.064
變動	-14.82%	-13.71%	-10.87%	-8.33%	-15.79%
成交額	54 萬	4992	18 萬	18 萬	86 萬
佔板塊成交額比率	0.17%	0.01%	0.12%	0.14%	0.42%
市值	1 億	2 億	9143 萬	3487 萬	6400 萬

餐飲

	14/5/2019	10/5/2019	9/5/2019	8/5/2019	7/5/2019
變動	-3.27%	1.24%	-2.47%	-2.14%	0.26%
股份總數	79	79	79	79	79
上升股份數目	13	35	8	17	30
上升股份比率	16%	44%	10%	22%	38%
下跌股份數目	48	21	46	36	26
成交額	18 億	9.2 億	9.9 億	8.3 億	7.9 億
佔總成交額比率	1.4%	0.7%	0.8%	0.8%	0.8%
家用產品					
表現最好股份	中國綠島科技 2023.HK	利時集團控股 526.HK	舍圖控股 8392.HK	中國金典集團 8281.HK	智昇集團控股 8370.HK
收市價	1.28	0.87	0.237	0.285	0.38
變動	10.35%	11.54%	6.28%	28.38%	33.33%
成交額	774 萬	202 萬	30 萬	10 萬	540 萬
佔板塊成交額比率	0.43%	0.22%	0.03%	0.01%	0.68%
市值	6 億	66 億	2 億	3 億	3 億
表現最差股份	卡森國際 496.HK	中創環球 1678.HK	中創環球 1678.HK	中創環球 1678.HK	建福集團 464.HK
收市價	5.26	0.133	0.35	0.435	2.86
變動	-11.15%	-62.00%	-19.54%	-16.35%	-4.67%
成交額	1324 萬	6370 萬	3655 萬	5384 萬	42 萬
佔板塊成交額比率	0.74%	6.93%	3.70%	6.46%	0.05%
市值	79 億	3 億	8 億	9 億	13 億

	14/5/2019	10/5/2019	9/5/2019	8/5/2019	7/5/2019
變動	-1.61%	0.94%	-2.09%	-1.42%	0.12%
股份總數	58	57	57	57	57
上升股份數目	9	27	9	8	24
上升股份比率	16%	47%	16%	14%	42%
下跌股份數目	34	15	30	30	13
成交額	3.3 億	2.4 億	2.6 億	2.9 億	2.1 億
佔總成交額比率	0.3%	0.2%	0.2%	0.3%	0.2%
酒店及旅遊					
表現最好股份	旅業國際 1626.HK	環球大通集團 8063.HK	茂盛控股 22.HK	華星控股 8237.HK	銘霖控股 1106.HK
收市價	1.89	0.076	0.218	0.093	0.04
變動	4.42%	13.43%	6.34%	29.17%	5.26%
成交額	2 萬	2 萬	3 萬	9 萬	260 萬
佔板塊成交額比率	0.01%	0.01%	0.01%	0.03%	1.22%
市值	6 億	3 億	4 億	3 億	6 億
表現最差股份	銘霖控股 1106.HK	旅業國際 1626.HK	縱橫遊控股 8069.HK	復星旅遊文化 1992.HK	專業旅運 1235.HK
收市價	0.04	1.81	0.425	15.74	0.38
變動	-6.98%	-6.22%	-11.46%	-7.95%	-11.63%
成交額	82 萬	45 萬	208 萬	1984 萬	22 萬
佔板塊成交額比率	0.25%	0.19%	0.79%	6.85%	0.10%
市值	6 億	5 億	2 億	194 億	2 億

	14/5/2019	10/5/2019	9/5/2019	8/5/2019	7/5/2019
變動	-4.82%	1.88%	-3.32%	-2.07%	0.20%
股份總數	26	26	26	26	26
上升股份數目	2	15	3	5	8
上升股份比率	8%	58%	12%	19%	31%
下跌股份數目	18	5	18	14	11
成交額	35.2 億	20.8 億	32.4 億	17.7 億	20.4 億
佔總成交額比率	2.8%	1.7%	2.7%	1.6%	2.1%
表現最好股份					
	中國星集團 326.HK	凱升控股 102.HK	藍鼎國際 582.HK	中國星集團 326.HK	滙彩控股 1180.HK
收市價	0.74	1.65	2.43	0.63	1.18
變動	4.23%	10.00%	3.85%	5.00%	6.31%
成交額	637 萬	4596 萬	511 萬	483 萬	25 萬
佔板塊成交額比率	0.18%	2.20%	0.16%	0.27%	0.01%
市值	21 億	25 億	71 億	18 億	12 億
表現最差股份					
	永利澳門 1128.HK	亞洲先鋒娛樂 8400.HK	金粵控股 70.HK	藍鼎國際 582.HK	凱升控股 102.HK
收市價	18.18	0.098	0.229	2.34	1.48
變動	-7.62%	-17.65%	-8.40%	-7.14%	-5.13%
成交額	6.7 億	34 萬	17 萬	360 萬	2077 萬
佔板塊成交額比率	19.15%	0.02%	0.01%	0.20%	1.02%
市值	945 億	9800 萬	2 億	69 億	22 億

博彩

	14/5/2019	10/5/2019	9/5/2019	8/5/2019	7/5/2019
變動	-1.98%	2.90%	-3.71%	-1.73%	0.93%
股份總數	137	137	137	137	137
上升股份數目	16	79	14	31	61
上升股份比率	12%	58%	10%	23%	45%
下跌股份數目	89	23	96	75	41
成交額	42.3 億	38.8 億	43.4 億	24.6 億	33.9 億
佔總成交額比率	3.4%	3.1%	3.6%	2.3%	3.5%
表現最好股份	高雅光學 907.HK	金威醫療 8143.HK	海王英特龍 8329.HK	滙友生命科學 8088.HK	金威醫療 8143.HK
收市價	0.32	0.108	0.32	0.096	0.11
變動	12.28%	16.13%	8.48%	26.32%	18.28%
成交額	11 萬	4 萬	6350	1 萬	844
佔板塊成交額比率	0.01%	0.01%	0.01%	0.01%	0.01%
市值	1 億	3 億	1 億	5186 萬	3 億
表現最差股份	迎宏控股 8513.HK	蓮和醫療 928.HK	修身堂 8200.HK	金威醫療 8143.HK	康佰控股 8190.HK
收市價	0.197	0.037	0.022	0.099	0.031
變動	-10.86%	-5.13%	-12.00%	-10.00%	-24.39%
成交額	788	31 萬	189 萬	9504	5 萬
佔板塊成交額比率	0.01%	0.01%	0.04%	0.01%	0.01%
市值	7880 萬	2 億	1 億	3 億	1 億

醫藥醫療保健

	14/5/2019	10/5/2019	9/5/2019	8/5/2019	7/5/2019
變動	-2.56%	2.74%	-2.59%	-2.70%	0.76%
股份總數	122	122	122	122	122
上升股份數目	16	60	17	15	56
上升股份比率	13%	49%	14%	12%	46%
下跌股份數目	70	20	74	65	22
成交額	19.8 億	22.6 億	21.4 億	18.1 億	20.2 億
佔總成交額比率	1.6%	1.8%	1.8%	1.7%	2.1%

工業製造

表現最好股份	興業新材料 8073.HK	鑄能控股 8133.HK	天彩控股 3882.HK	天業節水 840.HK	駿碼科技 8490.HK
收市價	0.86	0.04	0.425	0.37	0.56
變動	11.98%	14.29%	4.94%	7.25%	15.46%
成交額	200 萬	800	4 萬	3 萬	340 萬
佔板塊成交額比率	0.10%	0.01%	0.01%	0.01%	0.17%
市值	4 億	1 億	4 億	7489 萬	4 億

表現最差股份	友佳國際 2398.HK	毅高國際控股 8218.HK	五龍電動車 729.HK	駿碼科技 8490.HK	僑洋國際控股 8070.HK
收市價	1	0.07	0.043	0.49	0.275
變動	-16.67%	-9.09%	-8.51%	-12.50%	-11.29%
成交額	35 萬	1960	195 萬	172 萬	4 萬
佔板塊成交額比率	0.02%	0.01%	0.09%	0.10%	0.01%
市值	4 億	7140 萬	12 億	3 億	5500 萬

	14/5/2019	10/5/2019	9/5/2019	8/5/2019	7/5/2019
變動	-1.41%	0.54%	-1.21%	-1.11%	0.17%
股份總數	40	40	40	40	40
上升股份數目	6	17	4	8	18
上升股份比率	15%	43%	10%	20%	45%
下跌股份數目	21	14	29	18	9
成交額	7.3 億	7.2 億	7.1 億	5.7 億	4.6 億
佔總成交額比率	0.6%	0.6%	0.6%	0.5%	0.5%
環保					
表現最好股份	萬成環球控股 8309.HK	中國鋁罐 6898.HK	新宇環保 436.HK	迪諾斯環保 1452.HK	迪諾斯環保 1452.HK
收市價	0.115	1.07	0.37	0.385	0.35
變動	15.00%	7.00%	15.63%	10.00%	6.06%
成交額	6850	66 萬	40 萬	38 萬	5 萬
佔板塊成交額比率	0.01%	0.09%	0.06%	0.07%	0.01%
市值	6900 萬	10 億	11 億	2 億	2 億
表現最差股份	中國光大水務 1857.HK	新華通訊頻媒 309.HK	立高控股 8472.HK	新宇環保 436.HK	中國環保科技 646.HK
收市價	2.47	0.16	0.55	0.32	0.039
變動	-4.63%	-11.11%	-12.70%	-14.67%	-7.14%
成交額	809 萬	10 萬	4 萬	4 萬	5 萬
佔板塊成交額比率	1.11%	0.01%	0.01%	0.01%	0.01%
市值	69 億	3 億	2 億	10 億	1 億

	14/5/2019	10/5/2019	9/5/2019	8/5/2019	7/5/2019
變動	0.04%	0.62%	-0.85%	-0.99%	0.53%
股份總數	65	65	65	65	65
上升股份數目	11	37	10	6	35
上升股份比率	17%	57%	15%	9%	54%
下跌股份數目	46	15	43	48	18
成交額	27.1 億	19.5 億	21.2 億	17.8 億	20 億
佔總成交額比率	2.2%	1.6%	1.7%	1.7%	2.1%
發電					
表現最好股份	力世紀 860.HK	中國再生能源投資 987.HK	四川能投發展 1713.HK	力世紀 860.HK	四川能投發展 1713.HK
收市價	0.48	0.215	5.75	0.485	5.2
變動	3.23%	6.44%	15.23%	5.44%	13.79%
成交額	718 萬	6968	1277 萬	2327 萬	978 萬
佔板塊成交額比率	0.27%	0.01%	0.60%	1.31%	0.49%
市值	31 億	5 億	15 億	31 億	14 億
表現最差股份	四川能投發展 1713.HK	瑞風新能源 527.HK	中國地熱能 8128.HK	新特能源 1799.HK	中國航天萬源 1185.HK
收市價	2.95	0.46	0.08	5.5	0.194
變動	-49.14%	-5.16%	-4.76%	-11.29%	-4.43%
成交額	1.4 億	283 萬	9 萬	7 萬	14 萬
佔板塊成交額比率	5.01%	0.14%	0.01%	0.01%	0.01%
市值	8 億	8 億	3 億	17 億	8 億

	14/5/2019	10/5/2019	9/5/2019	8/5/2019	7/5/2019
變動	-2.55%	1.14%	-2.71%	-2.23%	0.78%
股份總數	17	17	17	17	17
上升股份數目	1	11	1	1	8
上升股份比率	6%	65%	6%	6%	47%
下跌股份數目	14	4	14	14	6
成交額	105.4 億	115.1 億	100.4 億	99.4 億	88.3 億
佔總成交額比率	8.5%	9.2%	8.2%	9.2%	9.1%
保險					
表現最好股份	麒麟集團控股 8109.HK	泰加保險 6161.HK	宏利金融－S 945.HK	麒麟集團控股 8109.HK	友邦保險 1299.HK
收市價	0.116	0.51	140.8	0.117	81.8
變動	4.51%	4.08%	0.29%	13.59%	1.68%
成交額	12 萬	31 萬	568 萬	4 萬	23.4 億
佔板塊成交額比率	0.01%	0.01%	0.06%	0.01%	26.45%
市值	2572 萬	3 億	2775 億	2594 萬	9885 億
表現最差股份	閩信集團 222.HK	麒麟集團控股 8109.HK	閩信集團 222.HK	眾安在線 6060.HK	中國太平 966.HK
收市價	4.4	0.111	4.65	25.3	21.85
變動	-4.35%	-1.77%	-4.32%	-4.53%	-2.02%
成交額	118 萬	4169	70 萬	8146 萬	5.1 億
佔板塊成交額比率	0.01%	0.01%	0.01%	0.82%	5.76%
市值	26 億	2461 萬	28 億	119 億	785 億

	14/5/2019	10/5/2019	9/5/2019	8/5/2019	7/5/2019
變動	-3.46%	2.57%	-3.10%	-2.27%	-0.09%
股份總數	89	89	89	89	89
上升股份數目	10	40	14	22	37
上升股份比率	11%	45%	16%	25%	42%
下跌股份數目	56	18	50	48	31
成交額	43.6 億	51.3 億	53.5 億	48.7 億	51.3 億
佔總成交額比率	3.5%	4.1%	4.4%	4.5%	5.3%
表現最好股份	卓信國際控股 8266.HK	卓信國際控股 8266.HK	品創控股 8066.HK	天時軟件 8028.HK	裕華能源 2728.HK
收市價	0.405	0.32	0.193	0.054	0.079
變動	26.56%	37.93%	9.66%	10.20%	12.86%
成交額	39 萬	92 萬	5 萬	7 萬	9 萬
佔板塊成交額比率	0.01%	0.02%	0.01%	0.01%	0.01%
市值	2 億	1 億	1 億	2 億	2 億
表現最差股份	恒偉集團控股 8219.HK	華億金控 8123.HK	輝煌科技 8159.HK	華億金控 8123.HK	品創控股 8066.HK
收市價	0.092	0.031	0.295	0.033	0.174
變動	-12.38%	-6.06%	-13.24%	-15.39%	-13.00%
成交額	2 萬	7 萬	5925	2 萬	10 萬
佔板塊成交額比率	0.01%	0.01%	0.01%	0.01%	0.01%
市值	9200 萬	2 億	2 億	3 億	9158 萬

資訊科技器材

	14/5/2019	10/5/2019	9/5/2019	8/5/2019	7/5/2019
變動	-3.44%	1.22%	-1.29%	-1.52%	-0.45%
股份總數	28	28	28	28	28
上升股份數目	1	13	6	3	13
上升股份比率	4%	46%	21%	11%	46%
下跌股份數目	16	6	14	19	7
成交額	1.1 億	9819 萬	6387 萬	6826 萬	1.1 億
佔總成交額比率	0.1%	0.1%	0.1%	0.1%	0.1%
表現最好股份	DOMINATE GP 8537.HK	SINCEREWATCH HK 444.HK	中發展控股 475.HK	謝瑞麟 417.HK	朗華國際集團 8026.HK
收市價	1.09	0.159	0.99	1.74	0.36
變動	2.83%	8.90%	10.00%	3.57%	12.50%
成交額	657 萬	100 萬	1980	3 萬	2 萬
佔板塊成交額比率	6.18%	1.02%	0.01%	0.04%	0.02%
市值	8 億	10 億	3 億	4 億	5 億
表現最差股份	中國之信集團 8265.HK	中發展控股 475.HK	寶光實業 84.HK	中發展控股 475.HK	寶光實業 84.HK
收市價	0.63	0.95	0.194	0.9	0.211
變動	-7.35%	-4.04%	-8.06%	-10.89%	-4.09%
成交額	80 萬	2 萬	21 萬	1800	17 萬
佔板塊成交額比率	0.75%	0.02%	0.33%	0.01%	0.16%
市值	17 億	3 億	2 億	3 億	2 億

奢侈品

	14/5/2019	10/5/2019	9/5/2019	8/5/2019	7/5/2019
變動	-2.43%	1.03%	-1.94%	-1.34%	-0.08%
股份總數	46	46	46	46	46
上升股份數目	5	24	4	8	15
上升股份比率	11%	52%	9%	17%	33%
下跌股份數目	31	9	32	27	17
成交額	6.9 億	4.9 億	5.5 億	4.8 億	5.1 億
佔總成交額比率	0.6%	0.4%	0.5%	0.4%	0.5%
金屬產品					
表現最好股份	萬隆控股集團 30.HK	中核國際 2302.HK	港銀控股 8162.HK	康利國際控股 6890.HK	興發鋁業 98.HK
收市價	0.29	2.75	0.49	1.12	6.8
變動	3.57%	4.96%	3.16%	3.70%	4.62%
成交額	218 萬	16 萬	295 萬	49 萬	147 萬
佔板塊成交額比率	0.31%	0.03%	0.53%	0.10%	0.29%
市值	19 億	13 億	3 億	7 億	28 億
表現最差股份	康利國際控股 6890.HK	大明國際 1090.HK	中國鋁業 2600.HK	中國有色礦業 1258.HK	中信資源 1205.HK
收市價	1.04	1.91	2.69	1.89	0.68
變動	-5.46%	-4.50%	-5.28%	-4.06%	-5.56%
成交額	84 萬	7660	1.1 億	5 萬	588 萬
佔板塊成交額比率	0.12%	0.01%	20.78%	0.01%	1.14%
市值	6 億	24 億	106 億	66 億	53 億

	14/5/2019	10/5/2019	9/5/2019	8/5/2019	7/5/2019
變動	-2.81%	0.67%	-2.10%	-1.13%	1.08%
股份總數	31	31	31	31	31
上升股份數目	5	15	6	7	11
上升股份比率	16%	48%	19%	23%	35%
下跌股份數目	19	7	18	18	9
成交額	6.7 億	4.6 億	5.5 億	4.9 億	4.3 億
佔總成交額比率	0.5%	0.4%	0.4%	0.5%	0.4%
表現最好股份					
	恒興黃金 2303.HK	潼關黃金 340.HK	布萊克萬礦業 159.HK	天時軟件 8028.HK	恒勤集團 8331.HK
收市價	8.08	0.5	0.175	0.054	0.222
變動	4.80%	6.38%	5.42%	10.20%	11.00%
成交額	810 萬	6 萬	9 萬	7 萬	6 萬
佔板塊成交額比率	1.21%	0.01%	0.02%	0.01%	0.01%
市值	75 億	17 億	16 億	2 億	1 億
表現最差股份					
	中國烯谷集團 63.HK	麥盛資本 1194.HK	五礦資源 1208.HK	中國烯谷集團 63.HK	天時軟件 8028.HK
收市價	0.128	0.096	2.91	0.139	0.049
變動	-11.72%	-2.04%	-6.43%	-6.71%	-9.26%
成交額	3 萬	10 萬	7238 萬	973	980
佔板塊成交額比率	0.01%	0.02%	13.23%	0.01%	0.01%
市值	4 億	6 億	234 億	4 億	1 億

採礦

	14/5/2019	10/5/2019	9/5/2019	8/5/2019	7/5/2019
變動	-2.55%	1.40%	-2.67%	-1.28%	0.81%
股份總數	73	72	72	72	72
上升股份數目	5	33	10	16	29
上升股份比率	7%	46%	14%	22%	40%
下跌股份數目	45	12	44	31	21
成交額	2.9 億	3.3 億	2.6 億	2.7 億	2.8 億
佔總成交額比率	0.2%	0.3%	0.2%	0.2%	0.3%
表現最好股份					
	品牌中國 863.HK	順騰國際控股 932.HK	亞太金融投資 8193.HK	中國數字視頻 8280.HK	歡喜傳媒 1003.HK
收市價	5.82	0.44	0.225	0.175	1.7
變動	7.78%	11.39%	6.13%	9.38%	11.11%
成交額	150 萬	143 萬	3 萬	3 萬	162 萬
佔板塊成交額比率	0.51%	0.44%	0.01%	0.01%	0.57%
市值	15 億	9 億	1 億	1 億	54 億
表現最差股份					
	源想集團 8401.HK	萬華媒體 426.HK	冰雪集團 8429.HK	亞太金融投資 8193.HK	匯創控股 8202.HK
收市價	0.84	0.53	0.64	0.212	0.04
變動	-10.64%	-5.36%	-15.79%	-20.00%	-4.76%
成交額	6 萬	7 萬	316 萬	6460	44 萬
佔板塊成交額比率	0.02%	0.02%	1.24%	0.01%	0.16%
市值	2 億	2 億	3 億	1 億	4512 萬

媒體

	14/5/2019	10/5/2019	9/5/2019	8/5/2019	7/5/2019
變動	-0.73%	0.73%	-1.37%	-1.31%	1.30%
股份總數	78	78	78	78	78
上升股份數目	8	46	12	12	28
上升股份比率	10%	59%	15%	15%	36%
下跌股份數目	54	17	55	50	26
成交額	46.2 億	38.4 億	35 億	30.2 億	29.6 億
佔總成交額比率	3.7%	3.1%	2.9%	2.8%	3.1%
表現最好股份					
	中國資源交通 269.HK	新時代能源 166.HK	Persta 3395.HK	絲路物流控股 988.HK	M I 能源 1555.HK
收市價	0.039	0.1	1.56	0.049	0.26
變動	5.41%	8.70%	4.70%	11.36%	19.82%
成交額	13 萬	2 萬	3 萬	99 萬	1709 萬
佔板塊成交額比率	0.01%	0.01%	0.01%	0.03%	0.58%
市值	3 億	9 億	4 億	3 億	8 億
表現最差股份					
	新時代能源 166.HK	中華燃氣 8246.HK	裕華能源 2728.HK	中油港燃 8132.HK	中信資源 1205.HK
收市價	0.085	0.3	0.067	0.335	0.68
變動	-15.00%	-7.69%	-10.67%	-9.46%	-5.56%
成交額	40 萬	17 萬	28 萬	21 萬	588 萬
佔板塊成交額比率	0.01%	0.01%	0.01%	0.01%	0.20%
市值	7 億	11 億	2 億	1 億	53 億

石油及天然氣

	14/5/2019	10/5/2019	9/5/2019	8/5/2019	7/5/2019
變動	-2.13%	1.74%	-3.49%	-1.60%	0.21%
股份總數	189	189	189	189	189
上升股份數目	22	93	23	30	71
上升股份比率	12%	49%	12%	16%	38%
下跌股份數目	111	36	117	110	51
成交額	40.2 億	44.7 億	59.8 億	31.3 億	34.4 億
佔總成交額比率	3.2%	3.6%	4.9%	2.9%	3.6%
金融					
表現最好股份	中國富強金融 290.HK	中植資本國際 8295.HK	帝國集團環球控股 776.HK	金榜集團 172.HK	建泉國際控股 8365.HK
收市價	0.07	0.495	2.3	0.089	0.53
變動	7.69%	23.75%	13.86%	9.88%	15.22%
成交額	21 萬	2466 萬	65 萬	890	36 萬
佔板塊成交額比率	0.01%	0.55%	0.01%	0.01%	0.01%
市值	6 億	18 億	7 億	2 億	3 億
表現最差股份	中新控股 8207.HK	百應租賃 8525.HK	威華達控股 622.HK	亞太金融投資 8193.HK	阿仕特朗金融 8333.HK
收市價	0.04	0.485	0.89	0.212	0.25
變動	-13.04%	-10.19%	-22.61%	-20.00%	-5.66%
成交額	149 萬	5 萬	3223 萬	6460	3 萬
佔板塊成交額比率	0.04%	0.01%	0.54%	0.01%	0.01%
市值	9 億	1 億	52 億	1 億	2 億

	14/5/2019	10/5/2019	9/5/2019	8/5/2019	7/5/2019
變動	-1.28%	0.48%	-2.52%	-1.57%	0.03%
股份總數	36	36	36	36	36
上升股份數目	6	14	2	6	16
上升股份比率	17%	39%	6%	17%	44%
下跌股份數目	27	8	28	24	13
成交額	135.8 億	120.3 億	143.3 億	112.9 億	100.5 億
佔總成交額比率	10.9%	9.6%	11.8%	10.5%	10.4%
銀行					
表現最好股份	九台農商銀行 6122.HK	招商銀行 3968.HK	天津銀行 1578.HK	盛京銀行 2066.HK	甘肅銀行 2139.HK
收市價	3.22	37.05	4.76	4.5	2.2
變動	1.58%	2.35%	6.25%	4.65%	4.76%
成交額	863 萬	15.6 億	13 萬	543 萬	68 萬
佔板塊成交額比率	0.06%	13.01%	0.01%	0.05%	0.01%
市值	24 億	1701 億	84 億	69 億	56 億
表現最差股份	青島銀行 3866.HK	郵儲銀行 1658.HK	招商銀行 3968.HK	瀘州銀行 1983.HK	廣州農商銀行 1551.HK
收市價	6.06	4.6	36.2	2.97	4.72
變動	-8.18%	-1.29%	-4.74%	-3.88%	-1.46%
成交額	2 萬	1.2 億	13.2 億	2 萬	9 萬
佔板塊成交額比率	0.01%	0.97%	9.20%	0.01%	0.01%
市值	107 億	913 億	1662 億	19 億	86 億

	14/5/2019	10/5/2019	9/5/2019	8/5/2019	7/5/2019
變動	-1.28%	1.33%	-2.12%	-1.16%	0.58%
股份總數	250	250	250	250	250
上升股份數目	32	143	18	37	120
上升股份比率	13%	57%	7%	15%	48%
下跌股份數目	173	45	173	154	57
成交額	108.7 億	89.4 億	89.6 億	70.6 億	64.1 億
佔總成交額比率	8.7%	7.2%	7.4%	6.6%	6.6%
表現最好股份	卓信國際控股 8266.HK	卓信國際控股 8266.HK	凱華集團 275.HK	新天地產集團 760.HK	世大控股 8003.HK
收市價	0.405	0.32	0.31	0.065	0.072
變動	26.56%	37.93%	10.71%	12.07%	7.46%
成交額	39 萬	92 萬	91 萬	5550	2 萬
佔板塊成交額比率	0.01%	0.01%	0.01%	0.01%	0.01%
市值	2 億	1 億	2 億	7 億	2 億
表現最差股份	南華資產控股 8155.HK	富陽 352.HK	新天地產集團 760.HK	時時服務 8181.HK	豐盛控股 607.HK
收市價	0.023	0.72	0.055	0.35	0.78
變動	-11.54%	-7.69%	-15.39%	-7.90%	-6.02%
成交額	1600	4 萬	6 萬	3080	1494 萬
佔板塊成交額比率	0.01%	0.01%	0.01%	0.01%	0.23%
市值	3 億	2 億	6 億	4 億	154 億

地產

	14/5/2019	10/5/2019	9/5/2019	8/5/2019	7/5/2019
變動	-2.66%	1.96%	-2.93%	-1.13%	1.88%
股份總數	75	75	75	75	75
上升股份數目	12	35	7	13	25
上升股份比率	16%	47%	9%	17%	33%
下跌股份數目	40	15	52	37	20
成交額	16.3 億	12 億	13.5 億	9.7 億	9.3 億
佔總成交額比率	1.3%	1.0%	1.1%	0.9%	1.0%
零售					
表現最好股份	時富投資 1049.HK	美捷滙控股 1389.HK	萊爾斯丹 738.HK	世紀金花 162.HK	米蘭站 1150.HK
收市價	0.149	0.066	0.74	0.3	0.122
變動	10.37%	10.00%	4.23%	5.26%	8.93%
成交額	1826	4 萬	39 萬	211 萬	1232
佔板塊成交額比率	0.01%	0.01%	0.03%	0.22%	0.01%
市值	1 億	2 億	5 億	3 億	9926 萬
表現最差股份	威高國際 1173.HK	慕詩國際 130.HK	港大零售 1255.HK	優品360 2360.HK	千百度 1028.HK
收市價	0.124	0.72	7.78	4	0.355
變動	-11.43%	-4.00%	-10.58%	-5.21%	-5.33%
成交額	7380	4 萬	321 萬	4444 萬	156 萬
佔板塊成交額比率	0.01%	0.01%	0.24%	4.60%	0.17%
市值	3 億	2 億	17 億	40 億	7 億

	14/5/2019	10/5/2019	9/5/2019	8/5/2019	7/5/2019
變動	-2.78%	1.83%	-2.27%	0.86%	1.43%
股份總數	114	114	114	114	114
上升股份數目	17	66	18	27	43
上升股份比率	15%	58%	16%	24%	38%
下跌股份數目	64	25	72	58	35
成交額	122.5 億	126.9 億	93.7 億	154.9 億	85.2 億
佔總成交額比率	9.8%	10.1%	7.7%	14.4%	8.8%
表現最好股份					
	連成科技集團 8635.HK	南大蘇富特 8045.HK	御德國際控股 8048.HK	捷利交易寶 8017.HK	御德國際控股 8048.HK
收市價	0.88	0.124	0.19	0.51	0.125
變動	29.41%	19.23%	46.15%	8.51%	20.19%
成交額	1024 萬	2 萬	1091 萬	3 萬	295 萬
佔板塊成交額比率	0.08%	0.01%	0.12%	0.01%	0.03%
市值	4 億	6264 萬	3 億	3 億	2 億
表現最差股份					
	Future Data 8229.HK	移動互聯(中國) 1439.HK	亞勢備份 8290.HK	寶德科技集團 8236.HK	智傲控股 8282.HK
收市價	0.239	0.201	0.044	2.08	0.395
變動	-14.64%	-7.80%	-10.20%	-7.97%	-21.00%
成交額	9560	21 萬	2 萬	0	2 萬
佔板塊成交額比率	0.01%	0.01%	0.01%	0.01%	0.01%
市值	9560 萬	3 億	8800 萬	1 億	6320 萬

軟件服務

	14/5/2019	10/5/2019	9/5/2019	8/5/2019	7/5/2019
變動	0.49%	1.64%	-3.83%	-1.93%	0.58%
股份總數	62	62	62	62	62
上升股份數目	13	28	12	10	30
上升股份比率	21%	45%	19%	16%	48%
下跌股份數目	33	18	41	37	18
成交額	4.2 億	3.5 億	7.8 億	4.1 億	4.2 億
佔總成交額比率	0.3%	0.3%	0.6%	0.4%	0.4%
其他服務					
表現最好股份	福壽園 1448.HK	UTS MARKETING 6113.HK	福澤集團 8108.HK	名仕快相 8483.HK	東京中央拍賣 1939.HK
收市價	6.9	1.25	0.054	0.162	1.53
變動	5.51%	8.70%	14.89%	29.60%	27.50%
成交額	4491 萬	2360	2 萬	307 萬	164 萬
佔板塊成交額比率	10.59%	0.01%	0.01%	0.75%	0.39%
市值	154 億	5 億	4983 萬	1 億	8 億
表現最差股份	名仕快相 8483.HK	東京中央拍賣 1939.HK	MEGAEXPO HLDG 1360.HK	大地教育 8417.HK	GOLDWAY EDU 8160.HK
收市價	0.12	1.3	2.95	0.062	0.5
變動	-9.77%	-9.72%	-29.76%	-11.43%	-12.28%
成交額	22 萬	146 萬	4.1 億	360 萬	27 萬
佔板塊成交額比率	0.05%	0.42%	52.07%	0.89%	0.06%
市值	9600 萬	6 億	43 億	1 億	3 億

	14/5/2019	10/5/2019	9/5/2019	8/5/2019	7/5/2019
變動	-0.42%	-0.60%	0.00%	-1.17%	-0.33%
股份總數	18	18	18	18	18
上升股份數目	3	8	7	0	13
上升股份比率	17%	44%	39%	0%	72%
下跌股份數目	11	6	9	14	2
成交額	29.2 億	26.3 億	27.5 億	17.8 億	17.2 億
佔總成交額比率	2.3%	2.1%	2.3%	1.7%	1.8%
電訊寬頻					
表現最好股份	電訊數碼控股 6033.HK	中信國際電訊 1883.HK	中國電信 728.HK	中播控股 471.HK	中播控股 471.HK
收市價	2.82	3.17	4.05	0.08	0.08
變動	0.36%	3.60%	1.76%	0.00%	12.68%
成交額	6 萬	2101 萬	2.5 億	634 萬	2212 萬
佔板塊成交額比率	0.01%	0.80%	9.22%	0.36%	1.29%
市值	11 億	116 億	562 億	3 億	3 億
表現最差股份	和記電訊香港 215.HK	中播控股 471.HK	直通電訊 8337.HK	中國全通 633.HK	中國移動 941.HK
收市價	2.11	0.075	0.068	0.43	73.45
變動	-17.19%	-5.06%	-6.85%	-4.44%	-0.61%
成交額	1.7 億	198 萬	7750	84 萬	10.2 億
佔板塊成交額比率	5.69%	0.08%	0.01%	0.05%	59.66%
市值	102 億	2 億	2 億	8 億	15039 億

	14/5/2019	10/5/2019	9/5/2019	8/5/2019	7/5/2019
變動	-2.87%	2.40%	-2.32%	-1.59%	1.76%
股份總數	115	115	115	115	115
上升股份數目	16	49	24	17	44
上升股份比率	14%	43%	21%	15%	38%
下跌股份數目	62	26	63	63	28
成交額	22.8 億	14 億	17.2 億	11.9 億	10.2 億
佔總成交額比率	1.8%	1.1%	1.4%	1.1%	1.1%
表現最好股份					
	百德國際 2668.HK	迅捷環球控股 540.HK	恒富控股 643.HK	中璽國際 264.HK	中能國際控股 1096.HK
收市價	0.2	0.36	0.475	1.41	0.239
變動	16.96%	20.00%	13.10%	25.89%	8.64%
成交額	2000	5 萬	1 萬	470 萬	5 萬
佔板塊成交額比率	0.01%	0.01%	0.01%	0.39%	0.01%
市值	6 億	2 億	4 億	5 億	4 億
表現最差股份					
	申酉控股 8377.HK	利標品牌 787.HK	港大零售 1255.HK	百德國際 2668.HK	芭迪貝伊 8297.HK
收市價	0.154	0.77	7.78	0.177	0.106
變動	-21.03%	-7.23%	-10.58%	-11.06%	-14.52%
成交額	1 萬	368 萬	321 萬	6770	2040
佔板塊成交額比率	0.01%	0.26%	0.19%	0.01%	0.01%
市值	1 億	8 億	17 億	5 億	5088 萬

服裝及鞋類

	14/5/2019	10/5/2019	9/5/2019	8/5/2019	7/5/2019
變動	-2.34%	1.92%	-2.53%	-1.52%	-0.06%
股份總數	83	83	83	83	83
上升股份數目	13	49	8	16	31
上升股份比率	16%	59%	10%	19%	37%
下跌股份數目	57	11	62	52	33
成交額	18.8 億	16.7 億	14.8 億	13.8 億	13.2 億
佔總成交額比率	1.5%	1.3%	1.2%	1.3%	1.4%
運輸					
表現最好股份	信源企業集團 1748.HK	春能控股 8430.HK	盛良物流 8292.HK	絲路物流控股 988.HK	盛良物流 8292.HK
收市價	1.5	0.121	0.186	0.049	0.189
變動	7.14%	7.08%	3.33%	11.36%	11.18%
成交額	4 萬	11 萬	1 萬	99 萬	2 萬
佔板塊成交額比率	0.01%	0.01%	0.01%	0.07%	0.01%
市值	6 億	7744 萬	1 億	3 億	2 億
表現最差股份	弘達金融控股 1822.HK	中國資源交通 269.HK	東方海外國際 316.HK	大豐港 8310.HK	弘達金融控股 1822.HK
收市價	0.038	0.037	48.05	0.27	0.042
變動	-13.64%	-2.63%	-7.15%	-10.00%	-4.55%
成交額	1 萬	6 萬	150 萬	10 萬	3 萬
佔板塊成交額比率	0.01%	0.01%	0.10%	0.01%	0.01%
市值	3 億	3 億	301 億	3 億	3 億

免責聲明

本報告由致富證券有限公司(“致富證券”)提供，所載之內容或意見乃根據本公司認為可靠之資料來源來編製，惟本公司並不就此等內容之準確性、完整性及正確性作出明示或默示之保證。本報告內之所有意見均可在不作另行通知之下作出更改。本報告的作用純粹為提供資訊，並不應視為對本報告內提及的任何產品買賣或交易之專業推介、建議、邀請或要約。致富證券及其附屬公司、僱員及其家屬及有關人士可於任何時間持有、買賣或以市場認可之方式，包括以代理人或當事人對本報告內提及的任何產品進行投資或買賣。投資附帶風險，投資者需注意投資項目之價值可升亦可跌，而過往之表現亦不一定反映未來之表現。投資者進行投資前請尋求獨立之投資意見。致富證券在法律上均不負責任何人因使用本報告內資料而蒙受的任何直接或間接損失。致富證券擁有此報告內容之版權，在未獲致富集團許可前，不得翻印、分發或發行本報告以作任何用途。撰寫研究報告內的分析員(“此等人士”)均為根據證券及期貨條例註冊的持牌人士，此等人士保證，文中觀點均為其對有關報告提及的證券及發行者的真正看法。截至本報告發表當日，此等人士均未於本報告中所推介的股份存有權益。